

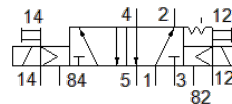
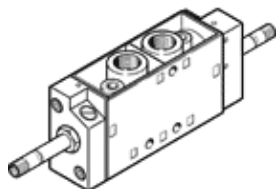
mágnesszelep

JMFH-5-1/8-S

Cikkszám: 14008

FESTO

kézi segédműködtetéssel, mágneskerccs nélkül, csatlakozó aljzat nélkül. A mágneskerccset és a csatlakozó aljzatot külön megrendelésre szállítjuk.



Adatlap

Jellemző	Érték
Szelep funkció	5/2 bistabil
Működtetés fajtája	pneumatikus
Méret	26 mm
Normál névleges átáramlás	600 l/min
Operating pressure MPa	0 ... 1 MPa
Üzemi nyomás	0 ... 10 bar
Konstrukciós felépítés	Tányéros ülék
Engedély	c UL us - Recognized (OL)
Védettség	IP65
Névleges méret	5 mm
Raszter méret	27 mm
Lefúvás funkció	fojtható
Tömítési elv	lágý
Beépítési helyzet	tetszőleges
Kézi segédműködtetés	reteszelő
Vezérlési fajta	elővezérelt
Vezérlő levegő ellátás	külső
Áramlási irány	nem visszafordítható
Overlap	Underlap
Pilot pressure MPa	0.12 ... 0.8 MPa
Vezérlőnyomás	1.2 ... 8 bar
Max.kapcsolási frekvencia	25 Hz
Kapcsolási idő át	10 ms
Max. pozitív vizsgáló impulzus 0 jelnél	2,200 µs
Max. negatív vizsgáló impulzus 1 jelnél	3,700 µs
Tekercs jellemző	Lásd: mágneskerccs, külön kell megrendelni
Üzemi közeg	Sűrített levegő ISO 8573-1:2010 [7:4:4] szerint
Megjegyzés az üzemi- és a vezérlő közeghez	Olajozott üzemelés lehetséges (a további működéshez szükséges)
KBK korrózióállósági osztály	1 - csekély korróziós károsodás
PWIS conformity	VDMA24364-B1/B2-L
Tárolási hőmérséklet	-20 ... 60 °C
Közeg hőmérséklet	-10 ... 60 °C
Vezérlő közeg	Sűrített levegő ISO 8573-1:2010 [7:4:4] szerint
Környezeti hőmérséklet	-5 ... 40 °C
Gyártmány súlya	260 g
Elektromos csatlakozás	F tekercsen keresztül, külön kell megrendelni
Felfogási mód	kapocslécre átmenő furattal választható/egyéb
82 vezérlő lefúvás csatlakozás	M5
84 vezérlő lefúvás csatlakozás	M5
12 vezérlő levegő csatlakozás	M5
14 vezérlő levegő csatlakozás	M5

Jellemző	Érték
Pneumatikus csatlakozás 1	G1/8
Pneumatikus csatlakozás 2	G1/8
Pneumatikus csatlakozás 3	G1/8
Pneumatikus csatlakozás 4	G1/8
Pneumatikus csatlakozás 5	G1/8
Anyag megjegyzés	RoHS konform
Material seals	NBR TPE-U(PU)
Material housing	Alumínium présöntvény