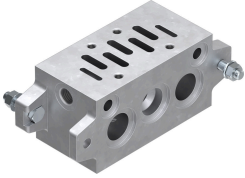


Sorolható alaplap NAV-1/4-NPT-1C

Cikkszám: 13998

FESTO



Adatlap

Jellemző	Érték
Szélesség	110 mm
Üzemi nyomás	16 bar
Üzemi közeg	Sűrített levegő ISO 8573-1:2010 [7:-:-] szerint
Tudnivaló az üzemi/vezérlőközegről	Olajozott üzem lehetséges (további üzemeltetéshez szükséges)
LABS konformitás	VDMA24364-B1/B2-L
Közeghőmérséklet	-10 °C...60 °C
Környezeti hőmérséklet	-10 °C...60 °C
Csatlakozólap rögzítésének típusa	átmenő furattal
12. vezérlőlevegő csatlakozó	NPT1/8-27
14. vezérlőlevegő csatlakozó	NPT1/8-27
2. pneumatikus csatlakozó	NPT1/4-18
4. pneumatikus csatlakozó	NPT1/4-18