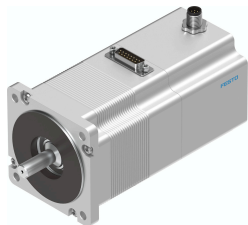


Léptetőmotor EMMS-ST-87-S-SEB-G2

Cikkszám: 1370485

FESTO



Adatlap

Jellemző	Érték
Környezeti hőmérséklet	-10 °C...50 °C
Csapághőmérséklet	-20 °C...70 °C
Relatív páratartalom	0 - 85%
Megfelel a szabványnak	IEC 60034
Szigetelésvédelmi osztály	B
Hőosztály az EN 60034-1 szerint	B
Mérési osztály EN 60034-1 szerint	S1
Védettség	IP54
Elektromos csatlakozástechnika	Csatlakozó
Alapanyaggal kapcsolatos megjegyzések	RoHS-kompatibilis
KBK korrózióállósági osztály	1 - alacsony korrózióknak való kitétség
LABS konformitás	VDMA24364-B2-L
Engedély	RCM jelzés c UL us - Recognized (OL)
CE-jelölés (lásd a megfelelőségi nyilatkozatot)	EU EMC-irányelv szerint az EU RoHS irányelve szerint
UKCA-jelölés (lásd a megfelelőségi nyilatkozatot)	az Egyesült Királyság EMC-szabályozása szerint az Egyesült Királyság RoHS előírásai szerint
DC névleges üzemi feszültség	48 V
Nyomatéktartó motor	2.5 Nm
Max. fordulatszám	2130 1/min
Lépésszög teljes lépésnél	1.8 deg
Lépésszög túrése	±5%
Motor névleges árama	9.5 A
Állandó feszültségű fázis	19 mVmin
Tekercsellenállási fázis	0.1 Ohm
Tekercselés induktivitás/fázis (lánc nélkül)	0.45 mH
Forgórész tehetetlenségi nyomatéka	1 kgcm ²
Hajtás teljes tehetetlenségi nyomatéka	1.07 kgcm ²
Terméksúly	2500 g
Megengedett axiális tengelyterhelés	65 N
Megengedett radiális tengelyterhelés	200 N

Jellemző	Érték
Forgórészjeladó	Inkrementális enkóder
Forgórészjeladó interfész	RS422 TTL AB csatornák + nullaindex
A forgórészjeladó mérési elve	optikai
Fék tartónyomatéka	2 Nm
Üzemi feszültség, DC, fék	24 V
Fék teljesítményfelvétele	11 W
Fék tehetetlenségi nyomatéka	0.07 kgcm ²