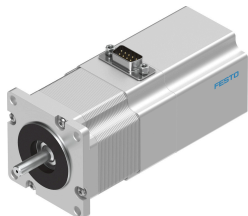


# Léptetőmotor EMMS-ST-57-S-SB-G2

Cikkszám: 1370476

FESTO



## Adatlap

| Jellemző  | Érték  |
|---|--|
| Környezeti hőmérséklet                            | -10 °C...50 °C   |
| Csapághőmérséklet                                 | -20 °C...70 °C   |
| Relatív páratartalom                              | 0 - 85%  |
| Megfelel a szabványnak                            | IEC 60034  |
| Szigetelésvédelmi osztály                         | B  |
| Hőosztály az EN 60034-1 szerint                   | B  |
| Mérési osztály EN 60034-1 szerint                 | S1   |
| Védettség   | IP54   |
| Elektromos csatlakozástechnika                    | Csatlakozó   |
| Alapanyaggal kapcsolatos megjegyzések             | RoHS-kompatibilis  |
| KBK korrózióállósági osztály                      | 1 - alacsony korrózióknak való kitétség  |
| LABS konformitás                                  | VDMA24364-B2-L   |
| Engedély  | RCM jelzés<br>c UL us - Recognized (OL)  |
| CE-jelölés (lásd a megfelelőségi nyilatkozatot)   | EU EMC-irányelv szerint<br>az EU RoHS irányelve szerint  |
| UKCA-jelölés (lásd a megfelelőségi nyilatkozatot) | az Egyesült Királyság EMC-szabályozása szerint<br>az Egyesült Királyság RoHS előírásai szerint |
| DC névleges üzemi feszültség                      | 48 V   |
| Nyomatéktartó motor                               | 0.8 Nm   |
| Max. fordulatszám                                 | 2720 1/min   |
| Lépésszög teljes lépésnél                         | 1.8 deg  |
| Lépésszög túrése                                  | ±5%  |
| Motor névleges árama                              | 5 A  |
| Állandó feszültségű fázis                         | 12 mVmin   |
| Tekercsellenállási fázis                          | 0.15 Ohm   |
| Tekercselés induktivitás/fázis (lánc nélkül)      | 0.5 mH   |
| Forgórész tehetetlenségi nyomatéka                | 0.29 kgcm <sup>2</sup>   |
| Hajtás teljes tehetetlenségi nyomatéka            | 0.3 kgcm <sup>2</sup>  |
| Terméksúly  | 1090 g   |
| Megengedett axiális tengelyterhelés               | 10 N   |
| Megengedett radiális tengelyterhelés              | 52 N   |

| Jellemző                     | Érték                  |
|------------------------------|------------------------|
| Fék tartónyomatéka           | 0.4 Nm                 |
| Üzemi feszültség, DC, fék    | 24 V                   |
| Fék teljesítményfelvétele    | 8 W                    |
| Fék tehetetlenségi nyomatéka | 0.01 kgcm <sup>2</sup> |