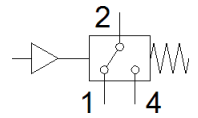
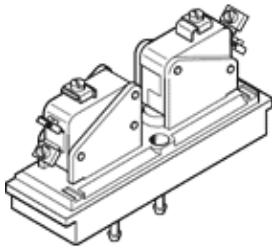


PE átalakító PE-PK-3X2-2N

Cikkszám: 13691

FESTO



Adatlap

Jellemző	Érték
Engedély	CCC
CE jel (lásd konformitási nyilatkozat)	EU kisfeszültségű irányelv szerint
Mért érték	Relatív nyomás
Mérési eljárás	Pneumatikus-elektromos nyomásátalakító
Üzemi nyomás	0 ... 8 bar
Üzemi közeg	Sűrített levegő ISO 8573-1:2010 [7:4:4] szerint
Megjegyzés az üzemi- és a vezérlő közeghez	Olajozott üzemelés lehetséges
Közeg hőmérséklet	0 ... 60 °C
Környezeti hőmérséklet	0 ... 60 °C
Kapcsoló kimenet	érintkező típus
Kapcsolási funkció	Küszöbérték fix hiszterézissel
Kapcsoló elem funkció	Váltó kapcsoló
Bekapcsolási pont maximum	2 bar
Kikapcsolási pont minimum	0.5 bar
Max.kapcsolási frekvencia	1 Hz
Legkisebb terhelő áram	100 mA
Üzemi feszültségtartomány AC	12 ... 250 V
Üzemi feszültségtartomány DC	12 ... 250 V
Elektromos csatlakozás	Csavaros szorító kapocs
Felfogási mód	választható/egyéb 2n szerelőkeretre átmenő furattal
Beépítési helyzet	tetszőleges
Pneumatikus csatlakozás	PK-3
Anyag információ, ház	Alumínium présöntvény PA Acél
Anyag információ: kapcsoló érintkező	ezüst
Anyag információ: elektromos csatlakozó	Sárgaréz
Anyag információ, membrán	TPE-U(PU)
Védettség	IP00, IP20 védősapkával