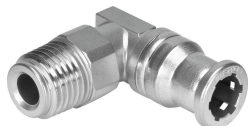


L-csatlakozó CRQSL-1/4-6

Cikkszám: 132599

FESTO



Adatlap

Jellemző	Érték
Méret	Standard
Névleges szélesség	3.6 mm
Beépítési helyzet	tetszés szerint
Kialakítás	L forma
Kötegméret	1
Szerkezeti felépítés	Push-pull elv
Üzemi nyomás teljes hőmérsékleti tartományon	-0.095 MPa...1 MPa -0.95 bar...10 bar
Üzemi nyomás teljes hőmérsékleti tartománya	-13.775 psi...145 psi
Üzemi nyomással kapcsolatos megjegyzés	Víz: max. 0,6 MPa max. 50 °C-on
Üzemi közeg	Sűrített levegő ISO 8573-1:2010 [7:-:-] szerint Víz (folyékony, jégmentes)
Tudnivaló az üzemi/vezérlőközegről	Olajozott üzem lehetséges
KBK korrózióállósági osztály	4 - igen nagy korróziós igénybevétel
LABS konformitás	VDMA24364-B1/B2-L
Élelmiszerekkel használható	Lásd a bővebb anyaginformációt
Környezeti hőmérséklet	-15 °C...120 °C
Terméksúly	26 g
Használható vezetékek	PFAN
Rögzítés módja	SW14 hatszögletű fejescsavar
1. pneumatikus csatlakozás	R1/4 külső menet
2. pneumatikus csatlakozó	6 mm külső Ø-jű tömlőhöz
Becsavarható tengelycsap alapanyaga	erősen ötvöztött rozsdamentes acél
Alapanyaggal kapcsolatos megjegyzések	RoHS-kompatibilis
Ház alapanyaga	erősen ötvöztött rozsdamentes acél
Oldógyűrű alapanyaga	erősen ötvöztött rozsdamentes acél
Tömlőtömítés alapanyaga	FPM
Tömlőbilincs szegmens alapanyaga	erősen ötvöztött rozsdamentes acél
Támgyűrű alapanyaga	erősen ötvöztött rozsdamentes acél