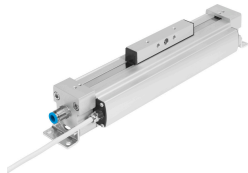


Lineáris hajtómű DDLI-25- -

Cikkszám: 1315779

FESTO



Adatlap

Jellemző	Érték
Löklet	100 mm...2000 mm
Dugattyú Ø	25 mm
Csillapítás	elasztikus csillapítógyűrűk/-lapok mindkét oldalon
Beépítési helyzet	tetszés szerint
Pozíciófelismerés	integrált útmérő rendszerrel
Üzemi nyomás	0.2 MPa...0.8 MPa 2 bar...8 bar 29 psi...116 psi
Működési mód	kettős működésű
Engedély	RCM jelzés
CE-jelölés (lásd a megfelelőségi nyilatkozatot)	EU EMC-irányelv szerint az EU RoHS irányelve szerint
UKCA-jelölés (lásd a megfelelőségi nyilatkozatot)	az Egyesült Királyság EMC-szabályozása szerint az Egyesült Királyság RoHS előírásai szerint
Üzemi közeg	Sűrített levegő ISO 8573-1: 2010 [6:4:4] szerint
Tudnivaló az üzemi/vezérlőközegről	Olajozott üzem nem lehetséges
KBK korrózióállósági osztály	1 - alacsony korrózióknak való kitettség
LABS konformitás	VDMA24364-B2-L
Környezeti hőmérséklet	-10 °C...60 °C
Elméleti erő 0,6 MPa (6 bar, 87 psi) esetén, visszaáramlás	295 N
Elméleti erő 0,6 MPa-nál (6 bar, 87 psi), előre	295 N
Rögzítés módja	tartozékkal
Pneumatikus csatlakozó	G1/8
Fedél alapanyaga	Kovácsolt alumíniumötvözet
Tömítések alapanyaga	NBR TPE-U(PU)