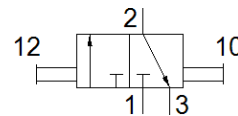
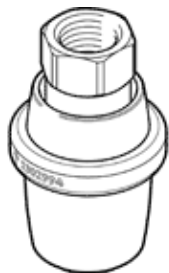


kézi tolattyús szelep VBOH-32-G14

Cikkszám: 1302994

FESTO



Adatlap

| Jellemző | Érték |
|--|--|
| Szelep funkció | 3/2 bistabil |
| Pneumatikus csatlakozás 1 | G1/4 |
| Pneumatikus csatlakozás 2 | G1/4 |
| Működtetés fajtája | kézi |
| Felfogási mód | Vezeték beépítés becsavarható |
| Normál névleges átáramlás | 1,675 l/min |
| Névleges méret | 8.4 mm |
| Operating pressure MPa | -0.095 ... 1.2 MPa |
| Üzemi nyomás | -0.95 ... 12 bar |
| Környezeti hőmérséklet | -10 ... 80 °C |
| Material housing | Anodised wrought aluminium alloy |
| Üzemi közeg | Sűrített levegő ISO 8573-1:2010 [7:4:4] szerint |
| Raszter méret | 31 mm |
| Tömítési elv | lágý |
| Beépítési helyzet | tetszőleges |
| Konstrukciós felépítés | Tolattyú |
| Vezérlési fajta | közvetlen |
| Áramlási irány | reverzáló |
| Megjegyzés az üzemi- és a vezérlő közeghez | Olajozott üzemelés lehetséges (a további működéshez szükséges) |
| KBK korrózióállósági osztály | 2 - mérsékelt korróziós károsodás |
| PWIS conformity | VDMA24364-B2-L |
| Közeg hőmérséklet | -10 ... 80 °C |
| Működtető erő | 45 N |
| Gyártmány súlya | 35 g |
| Material of threaded plug | Anodised wrought aluminium alloy |
| Anyag megjegyzés | RoHS konform |
| Material seals | NBR |