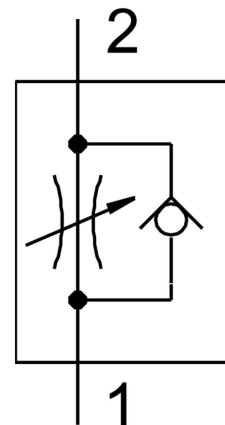


Precíziós fojtó-visszacsapó szelep GRP-160-PK-4

Cikkszám: 12961

FESTO



Adatlap

Jellemző	Érték
Szelepfunkció	Fojtó-visszacsapó funkció
1. pneumatikus csatlakozás	PK-4
2. pneumatikus csatlakozó	PK-4
Működtetés módja	kézi
Beállítóelem	Forgatógomb skálával
Rögzítés módja	Előlapi rögzítés
Normál névleges térfogatáram fojtásirányban	75.8 l/min
Normál névleges térfogatáram visszacsapó irányban	245 l/min
Üzemi nyomás	0 bar...8 bar
Környezeti hőmérséklet	-10 °C...50 °C
Ház alapanyaga	Megerősített PA
Beépítési helyzet	tetszés szerint
Üzemi nyomás 2 és 1 között	0 bar...8 bar
Normál névleges térfogatáram fojtásirányban 0,1->0 MPa (1->0 bar, 14,5->0 psi)	38 l/min
Normál névleges áramlás visszatérő irányban: 0,1->0 MPa (1->0 bar, 14,5->0 psi)	25 l/min...90 l/min
Normál térfogatáram a fojtás irányában 0,6->0 MPa (6->0 bar, 87->0 psi)	129 l/min
Normál térfogatáram visszacsapó irányban 0,6->0 MPa (6->0 bar, 87->0 psi) nyomásnál	245 l/min
Üzemi közeg	Sűrített levegő ISO 8573-1:2010 [5:4:3] szerint Inert gázok
Tudnivaló az üzemi/vezérlőközegről	Olajozott üzem nem lehetséges
LABS konformitás	VDMA24364-Zone III
Közeghőmérséklet	-10 °C...50 °C

Jellemző	Érték
Terméksúly	48 g
Alapanyaggal kapcsolatos megjegyzések	RoHS-kompatibilis
Tömítések alapanyaga	NBR PVC
Tartó alapanyaga	Kovácsolt alumínium ötvözet
PK csatlakozók alapanyaga	Kovácsolt alumíniumötvözet Sárgaréz
Csavarok alapanyaga	Acél