

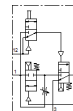
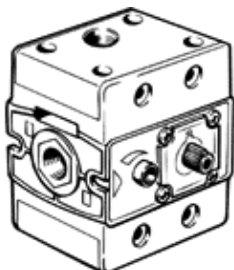
Pneumatikus szelep

VLHE-3-3/8

Cikkszám: 12909

FESTO

alaphelyzetben zárt, bekapcsoló szelep a késleltetett nyomásfelépüléshez, önmagában vagy S sorozatú sűrített levegő előkészítő egységgel együtt.



Adatlap

Jellemző	Érték
Konstruktív felépítés	Tányéros ülék
Tömítési elv	lágú
Lefúvás funkció	fojtható
Kézi segédműködtetés	nyomó
Szelep funkció	3/2 zárt monostabil
Üzemi nyomás	2 ... 12 bar
Normál névleges átfolyás	2,100 l/min
Kapcsolási idő ki	19.5 ms
Kapcsolási idő be	8.5 ms
Közeg hőmérséklet	-10 ... 60 °C
Környezeti hőmérséklet	-10 ... 60 °C
Felfogási mód	átmenő furattal
Beépítési helyzet	tetszőleges
Pneumatikus csatlakozás 1	G3/8
Pneumatikus csatlakozás 2	G3/8
Pneumatikus csatlakozás 3	G3/8
Névleges méret	9 mm