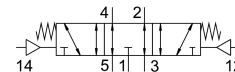
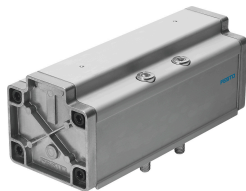


Pneumatikus szelep VL-5/3E-3/4-D-4

Cikkszám: 12464

FESTO



Adatlap

Jellemző	Érték
Szelepfunkció	5/3 légtelenített
Működtetés módja	pneumatikus
Szélesség	76 mm
Normál névleges átfolyás	4800 l/min
Pneumatikus munkacsatlakozás	Csatlakozólap 4. méret ISO 5599-1 szerint G3/4
Üzemi nyomás	-0.9 bar...16 bar
Szerkezeti felépítés	Hengeres tolózár
Visszaállítás módja	mechanikus rugó
Névleges szélesség	18 mm
Raszterméret	82 mm
Távozó levegő funkció	fojtható
Tömítés elve	lágú
Beépítési helyzet	tetszés szerint
Megfelel a szabványnak	ISO 5599-1
Kézi segédműködtetés	nincs
ISO kód	408
Vezérlés módja	közvetlen
Áramlásirány	megfordítható
Átfedés	pozitív átfedés
Vezérlőnyomás	3 bar...16 bar
Kikapcsolási idő	170 ms
Bekapcsolási idő	50 ms
Üzemi közeg	Sűrített levegő ISO 8573-1:2010 [7:4:4] szerint
Tudnivaló az üzemi/vezérlőközegről	Olajozott üzem lehetséges (további üzemeltetéshez szükséges)
LABS konformitás	VDMA24364-B1/B2-L
Közeghőmérséklet	-10 °C...60 °C
Hangnyomás szint	85 dB(A)
Vezérlőközeg	Sűrített levegő ISO 8573-1: 2010 [7:4:4] szerint
Környezeti hőmérséklet	-10 °C...60 °C
Terméksúly	2000 g

Jellemző	Érték
Rögzítés módja	a csatlakozólapon átmenő furattal és csavarral
12. vezérlőlevegő csatlakozó	Csatlakozólap: 4. méret az ISO 5599-1 szerint
14. vezérlőlevegő csatlakozó	Csatlakozólap 4. méret ISO 5599-1 szerint
1. pneumatikus csatlakozás	Csatlakozólap 4. méret ISO 5599-1 szerint
2. pneumatikus csatlakozó	Csatlakozólap 4. méret ISO 5599-1 szerint
3. pneumatikus csatlakozás	Csatlakozólap: 4. méret az ISO 5599-1 szerint
4. pneumatikus csatlakozó	Csatlakozólap 4. méret ISO 5599-1 szerint
5. pneumatikus csatlakozó	Csatlakozólap: 4. méret az ISO 5599-1 szerint
Alapanyaggal kapcsolatos megjegyzések	RoHS-kompatibilis
Tömítések alapanyaga	NBR
Ház alapanyaga	Alumínium