

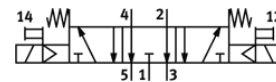
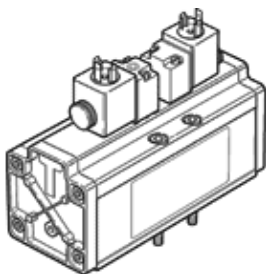
mágnesszelep

MDH-5/3E-3/4-D-4-24DC

Cikkszám: 12460

FESTO

elővezérlő szeleppel és kézi segédműködtetéssel, csatlakozó nélkül.



Adatlap

Jellemző	Érték
Szelep funkció	5/3 lefűvott
Működtetés fajtája	elektromos
Méret	76 mm
Normál névleges átáramlás	4,800 l/min
Üzemi nyomás	3 ... 16 bar
Konstrukciós felépítés	Körtolattyú
Visszaállítás fajtája	mechanikus rugó
Védettség	IP65
Névleges méret	18 mm
Raszter méret	82 mm
Lefűvás funkció	fojtható
Tömítési elv	lágý
Beépítési helyzet	tetszőleges
A következő szabványnak felel meg:	ISO 5599-1
Kézi segédműködtetés	nyomó
ISO kód	457
Vezérlési fajta	elővezérelt
Vezérlő levegő ellátás	belső
Áramlási irány	nem visszafordítható
Overlap	Positive overlap
Kapcsolási idő ki	290 ms
Kapcsolási idő be	85 ms
Ciklusidő	100 %
Max. pozitív vizsgáló impulzus 0 jelnél	4,300 µs
Max. negatív vizsgáló impulzus 1 jelnél	2,100 µs
Tekercs jellemző	24 V DC: 6,8 W 48 V AC: 50/60 Hz, meghúzási teljesítmény: 14,5 VA, tartó teljesítmény: 9,9 VA
Üzemi közeg	Sűrített levegő ISO 8573-1:2010 [7:4:4] szerint
Megjegyzés az üzemi- és a vezérlő közeghez	Olajozott üzemelés lehetséges (a további működéshez szükséges)
PWIS conformity	VDMA24364-B1/B2-L
Közeg hőmérséklet	-10 ... 60 °C
Hangnyomás szint	85 dB(A)
Környezeti hőmérséklet	-10 ... 50 °C
Gyártmány súlya	2,600 g
Elektromos csatlakozás	DIN EN 175301-803 szerint
Felfogási mód	csatlakozólapra átmenő furattal és csavarral
82 vezérlő lefűvás csatlakozás	M5
84 vezérlő lefűvás csatlakozás	M5
Pneumatikus csatlakozás 1	Csatlakozó lap 4-es méret ISO 5599-1szerint
Pneumatikus csatlakozás 2	Csatlakozó lap 4-es méret ISO 5599-1szerint
Pneumatikus csatlakozás 3	Csatlakozó lap 4-es méret ISO 5599-1szerint
Pneumatikus csatlakozás 4	Csatlakozó lap 4-es méret ISO 5599-1szerint
Pneumatikus csatlakozás 5	Csatlakozó lap 4-es méret ISO 5599-1szerint
Anyag megjegyzés	RoHS konform
Material seals	NBR
Material housing	Alumínium