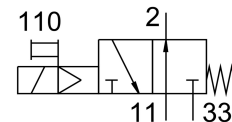
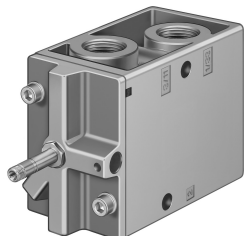


# Mágnesszelep MOFH-3-3/4

Cikkszám: 11969

FESTO



## Adatlap

Jellemző	Érték
Szelepfunkció	3/2 nyitva monostabil
Működtetés módja	elektromos
Szélesség	68 mm
Normál névleges átfolyás	7500 l/min
Pneumatikus munkacsatlakozás	G3/4
Üzemi feszültség	mágnestekercs, külön rendelendő
Üzemi nyomás	0.2 MPa...0.8 MPa 2 bar...8 bar
Szerkezeti felépítés	Tányér-ülék
Visszaállítás módja	mechanikus rugó
Engedély	c UL us - Recognized (OL)
Védettség	IP65
Névleges szélesség	19 mm
Távozó levegő funkció	fojtható
Tömítés elve	lágý
Beépítési helyzet	tetszés szerint
Kézi segédműködtetés	reteszelő
Vezérlés módja	elővezérelt
Vezérlőlevegőellátás	belső
Áramlásirány	nem reverzibilis
Átfedés	negatív átfedés
Kikapcsolási idő	29 ms
Bekapcsolási idő	40 ms
Max. pozitív tesztpulzus 0 jellel	2200 ís
Tekercsparaméterek	Lásd mágnestekercs, külön rendelendő
Üzemi közeg	Sűrített levegő ISO 8573-1:2010 [7:4:4] szerint
Tudnivaló az üzemi/vezérlőközegről	Olajozott üzem lehetséges (további üzemeltetéshez szükséges)
KBK korrózióállósági osztály	1 - alacsony korrózióknak való kitettség
LABS konformitás	VDMA24364-B1/B2-L
Csapághőmérséklet	-20 °C...60 °C
Közeghőmérséklet	-10 °C...60 °C
Környezeti hőmérséklet	-5 °C...40 °C

Jellemző	Érték
Terméksúly	1260 g
Elektromos csatlakozó	F-tekercsen, külön rendelendő
Rögzítés módja	választhatóan: a csatlakozó lécen átmenő furattal
82. vezérlőlevegő csatlakozó	M5
1. pneumatikus csatlakozás	G3/4
11. pneumatikus csatlakozás	G3/4
2. pneumatikus csatlakozó	G3/4
3. pneumatikus csatlakozás	G3/4
33. pneumatikus csatlakozó	G3/4
Alapanyaggal kapcsolatos megjegyzések	RoHS-kompatibilis
Tömítések alapanyaga	NBR
Ház alapanyaga	Alumínium présöntvény