

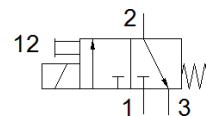
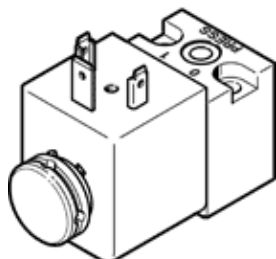
elővezérlő szelep

MDH-3/2-24VDC/42VAC

Cikkszám: 119603

FESTO

közvetlen vezérlésű, mágneskerccsel és kézi segédműködtetéssel, csatlakozó nélkül.



Adatlap

Jellemző	Érték
Szelep funkció	3/2 zárt monostabil
Működtetés fajtája	elektromos
Méret	30 mm
Normál névleges átáramlás	50 l/min
Operating pressure MPa	0.1 ... 1.6 MPa
Üzemi nyomás	1 ... 16 bar
Operating pressure	14.5 ... 232 psi
Konstruktív felépítés	Tányéros ülék
Visszaállítás fajtája	mechanikus rugó
Védettség	IP65
Névleges méret	1.3 mm
Raszter méret	42 mm
Lefúvás funkció	nem fojtható
A következő szabványon alapul:	ISO 15218
Tömítési elv	lágyszoros
Beépítési helyzet	tetszőleges
A következő szabványnak felel meg:	ISO 15218
Kézi segédműködtetés	nyomó
Vezérlési fajta	közvetlen
Áramlási irány	nem visszafordítható
Overlap	Underlap
Kapcsolási idő ki	9 ms
Kapcsolási idő be	11 ms
Ciklusidő	100 %
Tekercs jellemző	24 V DC: 8,4 W 42 V AC: 50 Hz, meghúzási teljesítmény: 14,0 VA, tartó teljesítmény: 10,0 VA 42 V AC: 60 Hz, meghúzási teljesítmény: 12,0 VA, tartó teljesítmény: 7,0 VA
Megengedett frekvencia ingadozás	+/- 10 %
Megengedett feszültség ingadozás	+/- 10 %
Üzemi közeg	Sűrített levegő ISO 8573-1:2010 [7:4:4] szerint
Megjegyzés az üzemi- és a vezérlő közeghez	Olajozott üzemelés lehetséges (a további működéshez szükséges)
KBK korrózióállósági osztály	2 - mérsékelt korróziós károsodás
PWIS conformity	VDMA24364-B2-L
Közeg hőmérséklet	-15 ... 80 °C
Környezeti hőmérséklet	-15 ... 50 °C
Gyártmány súlya	140 g
Elektromos csatlakozás	Plug pattern type A to EN 175301-803 DIN EN 175301-803 szerint
Felfogási mód	csatlakozólapra átmenő furattal
Pneumatikus csatlakozás 1	Csatlakozólap
Pneumatikus csatlakozás 2	Csatlakozólap
Pneumatikus csatlakozás 3	nem közösített
Anyag megjegyzés	RoHS konform
Material seals	FPM