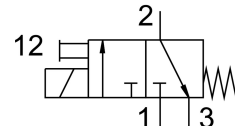
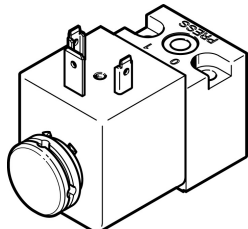


Elővezérlő szelep MDH-3/2-110VAC

Cikkszám: 119601

FESTO



Adatlap

Jellemző	Érték
Szelepfunkció	3/2 zárva monostabil
Működtetés módja	elektromos
Szélesség	30 mm
Normál névleges átfolyás	50 l/min
Pneumatikus munkacsatlakozás	Csatlakozólap mérete: 30 mm az ISO 15218 szerint
Üzemi feszültség	110V AC
Üzemi nyomás	0.1 MPa...1.6 MPa 1 bar...16 bar 14.5 psi...232 psi
Szerkezeti felépítés	Tányér-ülék
Visszaállítás módja	mechanikus rugó
CE-jelölés (lásd a megfelelőségi nyilatkozatot)	az EU kisfeszültségű berendezésekre vonatkozó irányelve szerint
UKCA-jelölés (lásd a megfelelőségi nyilatkozatot)	az Egyesült Királyság elektromos berendezésekre vonatkozó előírásai szerint
Védettség	IP65
Névleges szélesség	1.3 mm
Raszterméret	42 mm
Távozó levegő funkció	nem fojtható
Szabvány alapján	ISO 15218
Tömítés elve	lágú
Beépítési helyzet	tetszés szerint
Megfelel a szabványnak	ISO 15218
Kézi segédműködtetés	Nem reteszelő
Vezérlés módja	közvetlen
Áramlásirány	nem reverzibilis
Átfedés	negatív átfedés
Kikapcsolási idő	9 ms
Bekapcsolási idő	11 ms
Bekapcsolási időtartam	100%
Tekercsparaméterek	110 V AC: 50 Hz, 14,5 VA húzóteljesítmény, 10,5 VA tartóteljesítmény 110 V AC: 60 Hz, 12,0 VA húzóteljesítmény, 7,6 VA tartóteljesítmény
Megengedett frekvenciaingadozások	+/- 10%

Jellemző	Érték
Megengedett feszültségingadozások	+/- 10%
Üzemi közeg	Sűrített levegő ISO 8573-1:2010 [7:4:4] szerint
Tudnivaló az üzemi/vezérlőközegről	Olajozott üzem lehetséges (további üzemeltetéshez szükséges)
KBK korrózióállósági osztály	2 - mérsékelt korróziós igénybevétel
LABS konformitás	VDMA24364-B2-L
Közeghőmérséklet	-15 °C...80 °C
Környezeti hőmérséklet	-15 °C...50 °C
Terméksúly	140 g
Elektromos csatlakozó	A forma a DIN EN 175301-803 szerint
Rögzítés módja	a csatlakozólapon átmenő furattal
1. pneumatikus csatlakozás	Csatlakozólap
2. pneumatikus csatlakozó	Csatlakozólap
3. pneumatikus csatlakozás	nincs összefogva
Alapanyaggal kapcsolatos megjegyzések	RoHS-kompatibilis
Tömítések alapanyaga	FPM