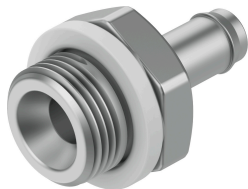


Csőcsonkos csatlakozó CN-1/8-PK-3

Cikkszám: 11944

FESTO



Adatlap

Jellemző	Érték
Névleges szélesség	2.5 mm
Tömítés típusa a becsavarható tengelycsapon	Tömítőgyűrű
Üzemi nyomás teljes hőmérsékleti tartományon	-0.95 bar...10 bar
Üzemi közeg	Sűrített levegő ISO 8573-1:2010 [7:-:-] szerint
Tudnivaló az üzemi/vezérlőközegről	Olajozott üzem lehetséges (további üzemeltetéshez szükséges)
KBK korrózióállósági osztály	2 - mérsékelt korróziós igénybevétel
LABS konformitás	VDMA24364-B1/B2-L
Környezeti hőmérséklet	0 °C...60 °C
1. pneumatikus csatlakozás	G1/8 külső menet
2. pneumatikus csatlakozó	4 mm külső Ø-jű tömlőhöz
Alapanyaggal kapcsolatos megjegyzések	RoHS-kompatibilis
Ház alapanyaga	Alumínium