

fordító hajtómű

DSR-32-180-P

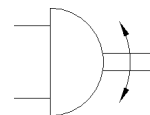
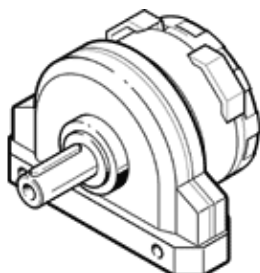
Cikkszám: 11912

Classic - nicht für Neukonstruktionen verwenden

FESTO

Szárnykerék elven, fokozatmentesen beállítható fordítási szög. Az ütköző rendszer a fordító szárnyaktól el van választva, így a fellépő erőket az ütközőbakok veszik fel és rugalmas műanyag lappal csillapítják.

Korszerű alternatívákat találhat, ha a keresőmezőbe beírja a típuskód első négy számjegyét.



Adatlap

Jellemző	Érték
Méret	32
Csillapítási szög	1.2 deg
Az elfordítási szög beállítási tartománya	0 ... 180 deg
Fordítási szög	0 ... 180 deg
Csillapítás	P: elasztikus csillapító gyűrűk/-lapok mindkét oldalon
Beépítési helyzet	tetszőleges
Működési mód	kettősműködésű
Konstrukciós felépítés	Szárnylapát
Pozíció felismerés	nélkül/nincs
Üzemi nyomás	1.5 ... 8 bar
Max. swivel frequency at 0.6 MPa (6 bar, 87 psi)	3 Hz
Üzemi közeg	Sűrített levegő ISO8573-1:2010 [7::-] szerint
PWIS conformity	VDMA24364-B2-L
Környezeti hőmérséklet	-10 ... 60 °C
Theoretical torque at 0.6 MPa (6 bar, 87 psi)	10 Nm
Gyártmány súlya	1,300 g
Felfogási mód	átmenő furattal
Pneumatikus csatlakozás	G1/8
Material of drive shaft	Acél nikkelezett
Material seals	NBR