

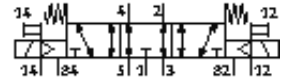
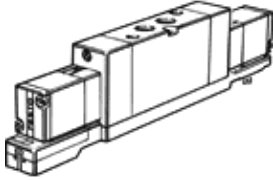
Mágnesszelep

MVH-5/3E-1/4-S-B-VI

Cikkszám: 118810

FESTO

mágnestekerccsel és kézi segédműködtetéssel, csatlakozó aljzat nélkül.



Adatlap

Jellemző	Érték
Szelep funkció	5/3 lefűvott
Működtetés fajtája	elektromos
Normál névleges átáramlás	1,600 l/min
Üzemi nyomás	-0.9 ... 10 bar
Konstruktív felépítés	Körtolattyú Tányéros ülék
Visszaállítás fajtája	pneumatikus rugó
Névleges méret	10 mm
Lefűvás funkció	fojtható
Tömítési elv	lágý
Vezérlési fajta	elővezérelt
Vezérlő levegő ellátás	külső
Áramlási irány	reverzáló
b érték	0.38
C érték	6.35 l/sbar
Kapcsolási idő ki	32 ms
Kapcsolási idő be	44 ms
Üzemi közeg	szűrt sűrített levegő, szűrő finomság 40 µm, olajozott vagy olajozatlan Vákuum
Közeg hőmérséklet	-5 ... 50 °C
Vezérlő közeg	szűrt sűrített levegő, szűrő finomság 40 µm, olajozott vagy olajozatlan
Környezeti hőmérséklet	-5 ... 50 °C
Felfogási mód	átmenő furattal
82 vezérlő lefűvás csatlakozás	M5
84 vezérlő lefűvás csatlakozás	M5
Pneumatikus csatlakozás 1	Csatlakozólap G1/4
Pneumatikus csatlakozás 2	G1/4
Pneumatikus csatlakozás 3	Csatlakozólap G1/4
Pneumatikus csatlakozás 4	G1/4
Pneumatikus csatlakozás 5	Csatlakozólap
Anyag megjegyzés	LABS-tartalmú anyagokat tartalmaz
Anyag információ, tömítések	NBR