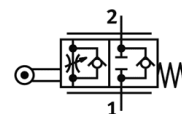
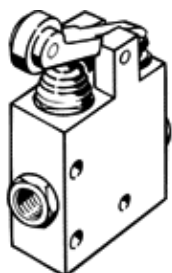


# Fojtó-visszacsapó szelep GG-1/8

Cikkszám: 10890

FESTO

görgős karral és beállítható alap-átáramlás értékkel.  
Kifutó típus. 2011-ig szállítható.



## Adatlap

Jellemző	Érték
Szelep funkció	fojtó-visszacsapó funkció
Pneumatikus csatlakozás 1	G1/8
Pneumatikus csatlakozás 2	G1/8
Működtetés fajtája	mechanikus
Beállító elem	Görgőkar
Felfogási mód	átmenő furattal
Normál névleges átáramlás, fojtás irányban	280 l/min
Normál névleges átáramlás, visszacsapó irányban	240 ... 350 l/min
Üzemi nyomás	0.3 ... 10 bar
Környezeti hőmérséklet	-10 ... 60 °C
Anyag információ, ház	Alumínium ötvözet
Üzemi közeg	szűrt, nem olajozott sűrített levegő szűrt, olajozott sűrített levegő
Beépítési helyzet	tetszőleges
Tárolási hőmérséklet	-10 ... 60 °C
Közeg hőmérséklet	-10 ... 60 °C
Gyártmány súlya	380 g
Anyag megjegyzés	LABS-tartalmú anyagokat tartalmaz
Anyag információ, tömítések	NBR