

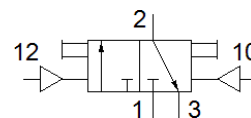
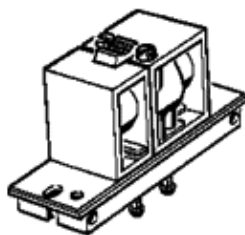
pneumatikus szelep

J-3-PK-3

Cikkszám: 10772

FESTO

Ezt a típust vákuum üzemre is ajánljuk.



Adatlap

Jellemző	Érték
Szelep funkció	3/2 bistabil
Normál névleges átáramlás	100 l/min
Üzemi nyomás	-0.9 ... 8 bar
Konstruktív felépítés	Körtolattyú
Névleges méret	2.5 mm
Kapcsolási idő át	7 ms
Üzemi közeg	Sűrített levegő ISO8573-1:2010 [7:::] szerint
PWIS conformity	VDMA24364 zone III
Környezeti hőmérséklet	-10 ... 60 °C
Gyártmány súlya	75 g
Felfogási mód	csatlakozólapra szerelő keretre átmenő furattal választható/egyéb
12 vezérlő segédlevegő csatlakozás	PK-3
14 vezérlő segédlevegő csatlakozás	PK-3
Pneumatikus csatlakozás 1	PK-3
Pneumatikus csatlakozás 4	PK-3
Pneumatikus csatlakozás 5	PK-3
Material of connecting plate	Sárgaréz PPS erősítésű
Material seals	NBR
Material housing	Műanyag Horgany présöntvény