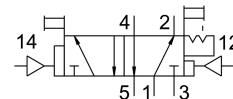
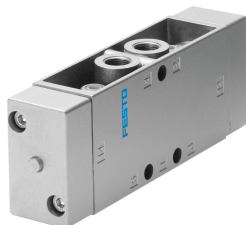


Pneumatikus szelep JDH-5-1/4

Cikkszám: 10409

FESTO



Adatlap

Jellemző	Érték
Szelepfunkció	5/2 bistabil, domináns
Működtetés módja	pneumatikus
Szélesség	30.5 mm
Normál névleges átfolyás	1100 l/min
Pneumatikus munkacsatlakozás	G1/4
Üzemi nyomás	0 MPa...0.8 MPa 0 bar...8 bar
Szerkezeti felépítés	Tányér-ülék
Védettség	IP65
Névleges szélesség	7 mm
Raszterméret	32 mm
Távozó levegő funkció	fojtható
Tömítés elve	lágý
Beépítési helyzet	tetszés szerint
Vezérlés módja	közvetlen
Vezérlőlevegőellátás	külső
Áramlásirány	nem reverzibilis
Átfedés	negatív átfedés
Vezérlőnyomás	0.23 MPa...1 MPa 2.3 bar...10 bar
Max. kapcsolási frekvencia	12 Hz
Kapcsolási idő ekkor	12 ms
Üzemi közeg	Sűrített levegő ISO 8573-1:2010 [7:4:4] szerint
Tudnivaló az üzemi/vezérlőközegről	Olajozott üzem lehetséges (további üzemeltetéshez szükséges)
KBK korrózióállósági osztály	1 - alacsony korrózióknak való kitettség
LABS konformitás	VDMA24364-B1/B2-L
Csapághőmérséklet	-20 °C...60 °C
Közeghőmérséklet	-10 °C...60 °C
Környezeti hőmérséklet	-10 °C...60 °C
Terméksúly	330 g

Jellemző	Érték
Rögzítés módja	választhatóan: a csatlakozó lécen átmenő furattal
12. vezérlőlevegő csatlakozó	G1/8
14. vezérlőlevegő csatlakozó	G1/8
1. pneumatikus csatlakozás	G1/4
2. pneumatikus csatlakozó	G1/4
3. pneumatikus csatlakozás	G1/4
4. pneumatikus csatlakozó	G1/4
5. pneumatikus csatlakozó	G1/4
Alapanyaggal kapcsolatos megjegyzések	RoHS-kompatibilis
Tömítések alapanyaga	NBR TPE-U(PU)
Ház alapanyaga	Alumínium présöntvény