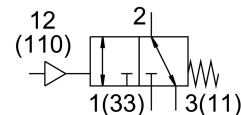
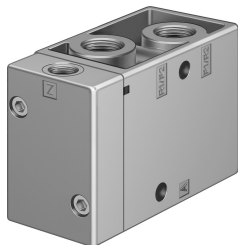


# Pneumatikus szelep VL/O-3-3/4

Cikkszám: 10049

FESTO



## Adatlap

Jellemző	Érték
Szelepfunkció	3/2 nyitva/zárva monostabil
Működtetés módja	pneumatikus
Szélesség	68 mm
Normál névleges átfolyás	7500 l/min
Pneumatikus munkacsatlakozás	G3/4
Üzemi nyomás	-0.095 MPa...1 MPa -0.95 bar...10 bar
Szerkezeti felépítés	Tányér-ülék
Visszaállítás módja	mechanikus rugó
Névleges szélesség	19 mm
Távozó levegő funkció	fojtható
Tömítés elve	lágý
Beépítési helyzet	tetszés szerint
Vezérlés módja	közvetlen
Vezérlőlevegőellátás	külső
Áramlásirány	megfordítható
Átfedés	negatív átfedés
Vezérlőnyomás	0.1 MPa...1 MPa 1 bar...10 bar
Kikapcsolási idő	35 ms
Bekapcsolási idő	12 ms
Üzemi közeg	Sűrített levegő ISO 8573-1:2010 [7:4:4] szerint
Tudnivaló az üzemi/vezérlőközegről	Olajozott üzem lehetséges (további üzemeltetéshez szükséges)
KBK korrózióállósági osztály	1 - alacsony korrózióknak való kitétség
LABS konformitás	VDMA24364-B1/B2-L
Csapágyhőmérséklet	-20 °C...60 °C
Közeghőmérséklet	-10 °C...60 °C
Vezérlőközeg	Sűrített levegő ISO 8573-1: 2010 [7:4:4] szerint
Környezeti hőmérséklet	-10 °C...60 °C
Terméksúly	1200 g
Elektromos csatlakozó	F-tekercsen, külön rendelendő

Jellemző	Érték
Rögzítés módja	választhatóan: a csatlakozó lécen átmenő furattal
Vezérlőlevegő csatlakozója 110	G1/4
12. vezérlőlevegő csatlakozó	G1/4
1. pneumatikus csatlakozás	G3/4
11. pneumatikus csatlakozás	G3/4
2. pneumatikus csatlakozó	G3/4
3. pneumatikus csatlakozás	G3/4
33. pneumatikus csatlakozó	G3/4
Alapanyaggal kapcsolatos megjegyzések	RoHS-kompatibilis
Tömítések alapanyaga	NBR
Ház alapanyaga	Alumínium présöntvény