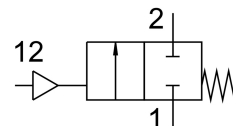


# Ferdeülékes szelep VZXF-L-M22C-M-A-N114-290-H3B1-50-10

Cikkszám: 1002539

FESTO



## Adatlap

Jellemző	Érték
Szerkezeti felépítés	Ülékes szelep dugattyús hajtóművel
Működtetés módja	pneumatikus
Tömítés elve	lággy
Beépítési helyzet	tetszés szerint
Rögzítés módja	Vezetékbeszerelés
Vezetékcsatlakozó	ANSI/ASME B 1.20.1 szerinti 1 1/4 NPT menetes foglalat
Névleges szélesség	29 mm
Szelepfunkció	2/2, zárt, monostabil
Áramlásirány	nem reverzibilis
Közegnyomás	0 MPa...1 MPa 0 bar...10 bar
Névleges nyomás, PN armatúra	16
Távozó levegő funkció	nem fojtható
Visszaállítás módja	mechanikus rugó
Vezérlés módja	kívülről irányítható
Pneumatikus csatlakozó	G1/8 belső menet
Üzemi nyomás	0.6 MPa...1 MPa 6 bar...10 bar 87 psi...145 psi
Közeg	Gőz Inert gázok szűrt sűrített levegő, 200 µm szűrő
Áramlás iránya	Szelep ülék felett, gáz halmazállapotú közegekhez
Üzemi közeg	Sűrített levegő ISO 8573-1:2010 [7:4:4] szerint
Max. viszkozitás	600 mm <sup>2</sup> /s
Közeghőmérséklet	-10 °C...80 °C
Környezeti hőmérséklet	-10 °C...60 °C
Kv átfolyás	19 m <sup>3</sup> /h
Alapanyaggal kapcsolatos megjegyzések	RoHS-kompatibilis
LABS konformitás	VDMA24364-Zone III
Szerelvényház alapanyaga	Vörös réz
Szerelvényház anyagszáma	CC499K
Az orsótömítés alapanyaga	NBR

Jellemző	Érték
Üléktömítés alapanyaga	PTFE
Terméksúly	1900 g
CE-jelölés (lásd a megfelelőségi nyilatkozatot)	az EU nyomástartó edényekre vonatkozó irányelve szerint
UKCA-jelölés (lásd a megfelelőségi nyilatkozatot)	a brit előírásoknak megfelelő nyomástartó berendezésekhez
KBK korrózióállósági osztály	1 - alacsony korrózióknak való kitettség
Hajtómű ház alapanyaga	Sárgaréz