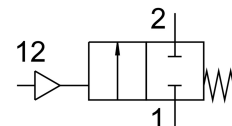
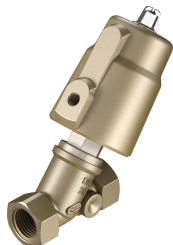


Ferdeülékes szelep VZXF-L-M22C-M-A-G34-160-H3B1-50-16

Cikkszám: 1002502

FESTO



Adatlap

Jellemző	Érték
Szerkezeti felépítés	Ülékes szelep dugattyús hajtóművel
Működtetés módja	pneumatikus
Tömítés elve	lággy
Beépítési helyzet	tetszés szerint
Rögzítés módja	Vezetékbeszerelés
Vezetékcsatlakozó	G3/4 menetes karmantyú DIN ISO 228 szerint
Névleges szélesség	16 mm
Szelepfunkció	2/2, zárt, monostabil
Áramlásirány	nem reverzibilis
Közegnyomás	0 MPa...1.6 MPa 0 bar...16 bar
Névleges nyomás, PN armatúra	16
Távozó levegő funkció	nem fojtható
Visszaállítás módja	mechanikus rugó
Vezérlés módja	kívülről irányítható
Pneumatikus csatlakozó	G1/8 belső menet
Üzemi nyomás	0.6 MPa...1 MPa 6 bar...10 bar 87 psi...145 psi
Közeg	Gőz Inert gázok szűrt sűrített levegő, 200 µm szűrő
Áramlás iránya	Szelep ülék felett, gáz halmazállapotú közegekhez
Üzemi közeg	Sűrített levegő ISO 8573-1:2010 [7:4:4] szerint
Max. viszkozitás	600 mm ² /s
Közeghőmérséklet	-10 °C...80 °C
Környezeti hőmérséklet	-10 °C...60 °C
Kv átfolyás	6.7 m ³ /h
Alapanyaggal kapcsolatos megjegyzések	RoHS-kompatibilis
LABS konformitás	VDMA24364-Zone III
Szerelvényház alapanyaga	Vörös réz
Szerelvényház anyagszáma	CC499K
Az orsótömítés alapanyaga	NBR

Jellemző	Érték
Üléktömítés alapanyaga	PTFE
Terméksúly	1300 g
KBK korrózióállósági osztály	1 - alacsony korrózióknak való kitettség
Hajtómű ház alapanyaga	Sárgaréz