

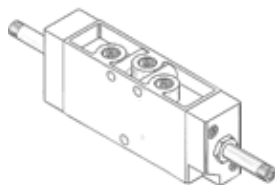
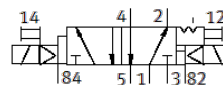
# Magnetni ventil

## JMFDH-5-1/8

Broj artikla: 8821

FESTO

s pomoćnim ručnim aktiviranjem.



## Tehnički podaci

| Svojstvo                                     | Vrijednost                                                    |
|----------------------------------------------|---------------------------------------------------------------|
| Funkcija ventila                             | 5/2 bistabilan-dominantan                                     |
| Način aktiviranja                            | električno                                                    |
| Širina                                       | 26 mm                                                         |
| Normalni nazivni protok                      | 601 l/min                                                     |
| Operating pressure MPa                       | 0,25 ... 0,8 MPa                                              |
| Pogonski tlak                                | 2,5 ... 8 bar                                                 |
| Konstruktivna struktura                      | Tanjur - sjedište                                             |
| Dozvola                                      | c UL us - Recognized (OL)                                     |
| Mehanička zaštita                            | IP65                                                          |
| Nazivni promjer                              | 5 mm                                                          |
| Mjera rastera                                | 27 mm                                                         |
| Funkcija odlaznog zraka                      | može se prigušiti                                             |
| Princip brtvljenja                           | mekano                                                        |
| Položaj ugradnje                             | proizvoljno                                                   |
| Ručno pomoćno aktiviranje                    | s uskakanjem                                                  |
| Vrsta upravljanja                            | predupravljano                                                |
| Smjer strujanja                              | nije reverzibilno                                             |
| Overlap                                      | Underlap                                                      |
| Maks. uklopna frekvencija                    | 16 Hz                                                         |
| Vrijeme preklapanja                          | 16 ms                                                         |
| Maks. pozitivni ispitni impuls kod 0 signala | 2.200 µs                                                      |
| Maks. negativni ispitni impuls kod 1 signala | 3.700 µs                                                      |
| Parametri svitka                             | Potražite elektromagnetsku svitak, morate ga naručiti zasebno |
| Pogonski medij                               | Komprimirani zrak prema ISO 8573-1:2010 [7:4:4]               |
| Uputa o mediju pogona i upravljanja          | Nauljeni pogon moguć (u daljnjem pogonu potreban)             |
| Klasa korozione otpornosti KBK               | 1 - niska otpornost na koroziju                               |
| PWIS conformity                              | VDMA24364-B1/B2-L                                             |
| Temperatura ležaja                           | -20 ... 60 °C                                                 |
| Temperatura medija                           | -10 ... 60 °C                                                 |
| Temperatura okoline                          | -5 ... 40 °C                                                  |
| Težina proizvoda                             | 260 g                                                         |
| Električni priključak                        | preko F svitka, naručiti posebno                              |
| Vrsta pričvršćenja                           | na priključnoj letvi<br>s prolaznim provrtom<br>po izboru:    |
| Priključak, upravljački odlazni zrak 82      | M5                                                            |
| Priključak, upravljački odlazni zrak 84      | M5                                                            |
| Pneumatski priključak 1                      | G1/8                                                          |
| Pneumatski priključak 2                      | G1/8                                                          |
| Pneumatski priključak 3                      | G1/8                                                          |
| Pneumatski priključak 4                      | G1/8                                                          |
| Pneumatski priključak 5                      | G1/8                                                          |
| Materijal - napomena                         | RoHS sukladno                                                 |
| Material seals                               | NBR<br>TPE-U(PU)                                              |
| Material housing                             | Aluminijski tlačni lijev                                      |