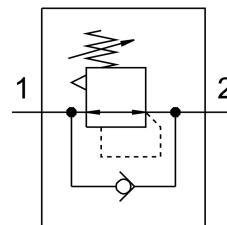


Pressure regulator MS4-LR-1/4-D7-VS-DM1

Broj dijela: 8190242

FESTO



Podatkovni list

| Svojstvo | Vrijednost |
|---|--|
| Izvedbena veličina | 4 |
| Serija | MS |
| Brava za aktiviranje | Okretni gumb s držačem |
| Položaj montaže | po želji |
| Konstruktivna struktura | membranski kontrolni ventil s izravnim upravljanjem |
| Funkcija kontrolera | Izlazni tlak konstantan sa sekundarnom ventilacijom s obrnutim strujnim ponašanjem |
| Indikator tlaka | s manometrom u okretnom gumbu |
| Radni tlak | 0.08 MPa...1.4 MPa 0.8 bar...14 bar |
| Raspon regulacije tlaka | 0.5 bar...12 bar |
| Maks. histereza tlaka | 0.04 MPa 0.4 bar 5.8 psi |
| Normalni nazivni protok | 800 l/min |
| Operativni medij | Komprimirani zrak prema ISO 8573-1: 2010 [7: 4: 4] Inertni plinovi |
| Napomena o radnom / upravljačkom mediju | Moguć rad pod uljem (potrebno u daljnjem radu) |
| Klasa otpornosti na koroziju CRC | 2 - umjereno opterećenje korozijom |
| LABS sukladnost | VDMA24364-B1 / B2-L |
| Temperatura skladištenja | -10 °C...60 °C |
| Kvaliteta hrane | pogledajte proširene informacije o materijalu |
| Srednja temperatura | -10 °C...60 °C |
| Temperatura okoline | -10 °C...60 °C |
| Težina proizvoda | 225 g |
| Vrsta montaže | neobavezno: Montaža prednje ploče Instalacija linije s priborom |
| Pneumatski priključak 1 | G1/4 |
| Pneumatski priključak 2 | G1/4 |

| Svojstvo | Vrijednost |
|-----------------------------|-------------------|
| Napomena o materijalima | U skladu s RoHS |
| Materijal spojne ploče | Lijevani aluminij |
| Materijal upravljačke ploče | PA POM |
| Materijalne brtve | NBR |
| Materijal za kućište | Lijevani aluminij |
| Materijalna membrana | NBR |