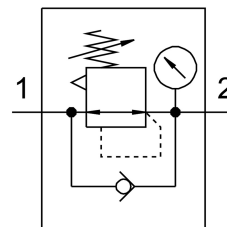


Pressure regulator MS4-LR-1/4-D6-E11

Broj dijela: 8190237

FESTO



Podatkovni list

Svojstvo	Vrijednost
Izvedbena veličina	4
Serijski broj	MS
Brava za aktiviranje	Rotary knob with integrated lock
Položaj montaže	po želji
Konstruktivna struktura	membranski kontrolni ventil s izravnim upravljanjem
Funkcija kontrolera	Izlazni tlak konstantan sa sekundarnom ventilacijom s obrnutim strujnim ponašanjem
Indikator tlaka	s manometrom
Radni tlak	0.08 MPa...1.4 MPa 0.8 bar...14 bar
Raspon regulacije tlaka	0.3 bar...7 bar
Maks. histereza tlaka	0.025 MPa 0.25 bar 3.625 psi
Normalni nazivni protok	1800 l/min
Operativni medij	Komprimirani zrak prema ISO 8573-1: 2010 [7: 4: 4] Inertni plinovi
Napomena o radnom / upravljačkom mediju	Moguć rad pod uljem (potrebno u daljnjem radu)
Klasa otpornosti na koroziju CRC	2 - umjereno opterećenje korozijom
LABS sukladnost	VDMA24364-B1 / B2-L
Temperatura skladištenja	-10 °C...60 °C
Kvaliteta hrane	pogledajte proširene informacije o materijalu
Srednja temperatura	-10 °C...60 °C
Temperatura okoline	-10 °C...60 °C
Težina proizvoda	350 g
Vrsta montaže	neobavezno: Montaža prednje ploče Instalacija linije s priborom
Pneumatski priključak 1	G1/4
Pneumatski priključak 2	G1/4

Svojstvo	Vrijednost
Napomena o materijalima	U skladu s RoHS
Materijal spojne ploče	Lijevani aluminij
Materijal upravljačke ploče	Aluminij
Materijalne brtve	NBR
Materijal za kućište	Lijevani aluminij
Materijalna membrana	NBR