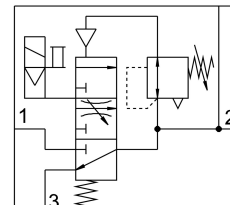


# Ventil s postupnim povećanjem tlaka MS6-EDE-1/2-V24-F1A-B

Broj dijela: 8176513

FESTO



## Podatkovni list

Svojstvo	Vrijednost
Izvedbena veličina	6
Mjera rastera	62 mm
Ispušna funkcija	ne može se prigušiti
Vrsta aktiviranja	električni
Položaj montaže	okomito +/- 5 °
Serija	MS
Ručno nadjačavanje	odmarajući se impulsno
Konstruktivna struktura	Ventil sa sjedištem, na električni pogon
Vrsta povrata	mehanička opruga
Vrsta poreza	upravljan pilotom
Dovod zraka pilota	unutarnji
Funkcija ventila	3/2 zatvoren, monostabilan
Indikator položaja prekidača	s priborom
Radni tlak	0.3 MPa...0.7 MPa 3 bar...7 bar
Normalni nazivni protok	5000 l/min
Vrijeme uključivanja	31 ms
Parametri zavojnice	24 V DC: 2,3 W.
Dopuštene fluktuacije napona	+/- 10 %
Operativni medij	Komprimirani zrak prema ISO 8573-1: 2010 [7: 4: 4]
Klasa otpornosti na koroziju CRC	1 - mala izloženost koroziji
LABS sukladnost	VDMA24364-B1 / B2-L
Pogodnost za proizvodnju Li-ion baterija	Metali s masenim udjelom većim od 1 % bakra, cinka ili nikla kao glavnom komponentom isključeni su iz upotrebe. Iznimke su nikal u čelicima, kemijski poniklanim površinama, tiskanim pločama, kabelima, električnim priključcima i zavojnicama
Klasa čiste sobe	Klasa 7 prema ISO 14644-1
Temperatura skladištenja	-10 °C...60 °C
Srednja temperatura	-5 °C...50 °C
Klasa zaštite	IP65
Temperatura okoline	-5 °C...50 °C

Svojstvo	Vrijednost
Težina proizvoda	517 g
Električni priključak	Oblik C prema EN 175301-803
Prikaz statusa signala	s priborom
Vrsta montaže	sa zidnim/površinskim držačem
Pneumatski priključak 1	G1/2
Pneumatski priključak 2	G1/2
Pneumatski priključak 3	G1/2
Napomena o materijalima	U skladu s RoHS
Materijalne brtve	HNBR NBR
Materijal za kućište	PA ojačan