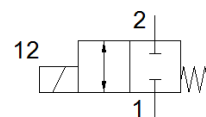


# media separated solenoid valve

## VYKA-F7-M22C-12-PV-5YQ7

Broj artikla: 8170087

FESTO



### Tehnički podaci

Svojstvo	Vrijednost
Konstruktivna struktura	Rocker valve with diaphragm seal
Princip brtvljenja	mekano
materijali u dodiru s medijem	FPM PEEK
Sigurnost hrane	Vidi dodatne informacije
Funkcija ventila	2/2 zatvoren, monostabilan
Nazivni promjer	1,2 mm
Smjer strujanja	reverzibilno s ograničenjima
Način aktiviranja	električno
Vrsta upravljanja	direktno
Vrsta resetiranja	mehanička opruga
Ručno pomoćno aktiviranje	bez
Položaj ugradnje	proizvoljno
Vrsta pričvršćenja	S prolaznom rupom za M2 vijak
Električni spoj 1, tip konektora	Utičnica
Električni spoj 1, tehnologija spajanja	Connection pattern Q7
Električni spoj 1, broj pinova/žica	2
Veličina	7
Mjera rastera	7,5 mm
Priključak za tekućine	Prirubnica
Medij	Tekući mediji Plinoviti mediji
Note on the medium	Observe resistance of materials that come into contact with media Maksimalna veličina čestice: 5 µm
Internal volume	18 µl fluid chamber valve 24 µl valve with fluid connections
Temperatura medija tekućih medija	0 ... 50 °C
Temperature of gaseous media	0 ... 50 °C
Temperatura okoline	0 ... 50 °C
Temperatura ležaja	-20 ... 70 °C
Pressure of medium	-0,05 ... 0,2 MPa
Tlak medija	-0,5 ... 2 bar
Pressure of medium psi	-7,25 ... 29 psi
Note on pressure of medium	IN:-0,25-2/-0,025-0,2/.. OUT:-0,5-1/-0,05-0,1/..
Differential pressure (MPa)	0,2 MPa
Diferencija tlaka	2 bar
Differential pressure (psi)	29 psi
Burst pressure	2,3 MPa
Tlak pucanja	23 bar
Burst pressure	333,5 psi
Područje pogonskog napona DC	12 ... 26 V
Opaska o radnom opsegu napona DC	With electrical E-box VAVE-K1-...
Dozvoljena kolebanja napona	+/- 10 %
Električna primljena snaga	3,5 W

Svojstvo	Vrijednost
Napomena uz primljenu snagu	Low-current phase 0.3 W, high-current phase 3.5 W for 60 ms, in combination with VAVE-K1-...
Parametri svitka	12 - 26 V DC: low-current phase 0.06 W, high-current phase 2.2 W
Klasa izolacije	B
Trajanje uključenosti	100% with holding current reduction Poštivati upute za pogon magnetnih ventila
Maks. uklopna frekvencija	6 Hz
Note on switching frequency	Dependent on the ambient temperature and installation state For 100% duty cycle, dependent on the ambient temperature and installation state
Vrijeme sklapanja za tekuće medije	5 ms
Switching time on gaseous media	5 ms
Normalni nazivni protok	10 l/min
Information on standard nominal flow rate	In case of a pressure drop of 1 -> 0 bar (gaseous media)
Protok Kv	0,018 m <sup>3</sup> /h
Flow rate Kv (l/min)	0,3 l/min
Information on flow rate Kv	For water as medium Pressure difference 1 bar
Water flow rate at max. operating pressure	0,027 m <sup>3</sup> /h 0,45 l/min
Material housing	PA ojačan PEEK PPA pojačan
Material membrane	FPM
Material seals	FPM
Materijal - napomena	RoHS sukladno
PWIS conformity	VDMA24364 zone III
Težina proizvoda	10,9 g
Mehanička zaštita	IP40
Opaska o stupnju zaštite	u montiranom stanju
Upute za korištenje	For indoor use only
Klasa korozione otpornosti KBK	0 - bez otpornosti na koroziju