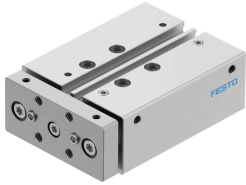


Clindar s vodicom DFM-16-25-B-PPV-A-GF

Broj dijela: 8162430

FESTO



Podatkovni list

Svojstvo	Vrijednost
Hod	25 mm
Promjer klipa	16 mm
Način rada pogonske jedinice	jaram
Prigušenje	pneumatsko prigušenje, obostrano podesivo
Položaj montaže	po želji
Vodilica	Klizna vodilica
Konstruktivna struktura	Vodilica
Detekcija položaja	za beskontaktnu sklopku
Radni tlak	0.2 MPa...1 MPa 2 bar...10 bar
Način rada	dvoradni
Operativni medij	Komprimirani zrak prema ISO 8573-1: 2010 [7: 4: 4]
Napomena o radnom / upravljačkom mediju	Moguć rad pod uljem (potrebno u daljnjem radu)
Klasa otpornosti na koroziju CRC	2 - umjereno opterećenje korozijom
LABS sukladnost	VDMA24364-B1 / B2-L
Klasa čiste sobe	Klasa 7 prema ISO 14644-1
Temperatura okoline	-20 °C...80 °C
Energija udara u krajnjim položajima	0.15 J
Teoretska sila pri 0,6 MPa (6 bara, 87 psi), obrnuto	104 N
Teoretska sila pri 0,6 MPa (6 bara, 87 psi), napredovanje	121 N
Alternativne veze	vidi crtež proizvoda
Pneumatski priključak	M5
Napomena o materijalima	U skladu s RoHS
Materijalni pokrov	Kovana aluminijska legura
Materijalne brtve	NBR
Materijal za kućište	Kovana aluminijska legura
Materijal klipnjače	visokolegirani nehrđajući čelik