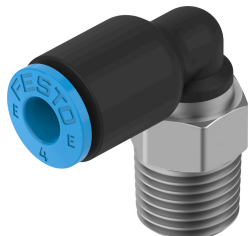


Utični spoj NPQE-L-R18-Q4-F1A-P10

Broj dijela: 8158779

FESTO



Podatkovni list

Svojstvo	Vrijednost
Izvedbena veličina	Standard
Nazivna veličina	3.4 mm
Vrsta brtve na uvrtnoj spojnici	Premaz
Položaj montaže	po želji
Konstrukcija	L oblik
Veličina spremnika	10
Konstruktivna struktura	Push-pull princip
varijante	Metali s bakrom, cinkom ili niklom kao glavnom komponentom isključeni su iz upotrebe. Iznimke su nikel u čelicima, kemijski poniklanim površinama, tiskanim pločama, kabelima, električnim priključcima i zavojnicama.
Radni tlak za puni temperaturni raspon	-0.095 MPa...0.8 MPa -0.95 bar...8 bar -13.775 psi...116 psi
Operativni medij	Komprimirani zrak prema ISO 8573-1: 2010 [7: 4: 4]
Napomena o radnom / upravljačkom mediju	Moguć rad pod uljem
Klasa otpornosti na koroziju CRC	1 - mala izloženost koroziji
LABS sukladnost	VDMA24364 zona III
Pogodnost za proizvodnju Li-ion baterija	Metali s masenim udjelom većim od 1 % bakra, cinka ili nikla kao glavnom komponentom isključeni su iz upotrebe. Iznimke su nikel u čelicima, kemijski poniklanim površinama, tiskanim pločama, kabelima, električnim priključcima i zavojnicama
Klasa čiste sobe	Klasa 4 prema ISO 14644-1
Temperatura okoline	-5 °C...60 °C
Težina proizvoda	6.8 g
Vrsta montaže	Vanjski šesterokut SW10
Pneumatski priključak 1	Vanjski navoj R1/8
Pneumatski priključak 2	za crijevo vanjski Ø 4 mm
Prsten za otpuštanje u boji	plava
Napomena o materijalima	U skladu s RoHS
Materijal za kućište	PBT visokolegirani nehrđajući čelik
Materijal za brtvljenje navoja	PTFE
Prsten za oslobađanje materijala	POM

Svojstvo	Vrijednost
Materijal za brtvljenje crijeva	NBR
Materijal segmenta obujmice crijeva	visokolegirani nehrđajući čelik