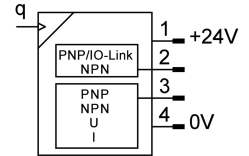
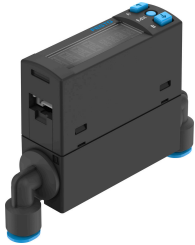


Senzor protoka SFAH-50U-Q6AR-PNLK-PNVBA-L1

Broj dijela: 8158426

FESTO



Podatkovni list

Svojstvo	Vrijednost
Odobrenje	RCM oznaka c UL us - Navedeno (OL)
CE oznaka (vidi izjavu o sukladnosti)	prema EU EMC direktivi prema EU RoHS direktivi
UKCA oznaka (vidi izjavu o sukladnosti)	prema UK propisima za EMC prema UK RoHS propisima
Tijelo za izdavanje certifikata	UL E322346
Napomena o materijalima	U skladu s RoHS
Mjerna veličina	Maseni protok Volumenski protok
Smjer strujanja	jednosmjerno
Princip mjerenja	toplinski
Metoda mjerenja	Heat Transfer
Početna vrijednost raspona mjerenja protoka	1 l/min
Područje mjerenja protoka, krajnja vrijednost	50 l/min
Radni tlak	-0.9 bar...10 bar
Operativni medij	Argon Komprimirani zrak prema ISO 8573-1: 2010 [6: 4: 4] dušik
Srednja temperatura	0 °C...50 °C
Temperatura okoline	0 °C...50 °C
Nazivna temperatura	23 °C
Vrijednost točnosti protoka	± (2% omv + 1% FS)
Nulta točka ponovljivosti u ±% FS	0.2 %FS
Raspon ponovljivosti u ±% FS	0.8 %FS
Raspon temperaturnog koeficijenta u ±% FS / K	tip. 0,15% FS / K
Raspon utjecaja tlaka u ±% FS / bar	1 %FS/b.
Uklopni izlaz	2 x PNP ili 2 x NPN preklopna
Funkcija prebacivanja	Komparator prozora Komparator praga Automatsko praćenje razlike
Funkcija sklopnog elementa	NC / NO preklopni
Maksimalna izlazna struja	100 mA

Svojstvo	Vrijednost
Analogni izlaz	0 - 10 V 4 - 20 mA 1 - 5 V
Početna vrijednost karakteristike protoka	0 l/min
Karakteristika protoka pune skale	50 l/min
Maksimalni otpor opterećenja strujni izlaz	500 Ohm
Min. otpor opterećenja izlaznog napona	20 kOhm
Snaga kratkog spoja	da
Otpornost na preopterećenje	dostupno
protokol	IO-Link
IO-Link, verzija protokola	Uređaj V 1.1
IO-Link, profil	Smart sensor profile
IO-Link, funkcionalne klase	Kanal binarnih podataka (BDC) Varijabla procesnih podataka (PDV) iskaznica Dijagnoza Teach channel
IO-Link, način komunikacije	COM2 (38,4 kBaud)
IO-Link, podrška za SIO način rada	Da
IO-Link, klasa porta	A
IO-Link, širina podataka procesa IN	3 bajta
IO-Link, sadržaj procesnih podataka IN	1 bit BDC (nadzor glasnoće) 14 bit PDV (mjerna vrijednost protoka) 2-bitni BDC (nadzor protoka)
IO-Link, sadržaj servisnih podataka IN	32-bit izmjerena vrijednost volumena/mase
IO-Link, minimalno vrijeme ciklusa	4 ms
IO-Link, potrebna pohrana podataka	0,5 kB
Područje pogonskog napona DC	22 V...26 V
Struja bez opterećenja	25 mA
Zaštita od obrnutog polariteta	za sve električne priključke
Električni priključak 1, vrsta priključka	Utikač
Električni priključak 1, tehnika spajanja	Schema spajanja L1J
Električni priključak 1, broj pinova / žica	4
Vrsta montaže	s priborom
Položaj montaže	po želji
Pneumatski priključak	za crijevo vanjski Ø 6 mm
Pneumatski priključak, smjer izlaza	kutno podesiv
Težina proizvoda	60 g
Materijal za kućište	PA ojačan
Materijali u kontaktu s medijem	Kovana aluminijska legura, eloksirana Epoksi NBR PA ojačan silicij Silicij nitrid visokolegirani nehrđajući čelik
Vrsta prikaza	Svjetleći višebojni LCD
Prikaziva jedinica(e)	g g/min l l/min scft scft / h scft / min
Opcije podešavanja	IO-Link Učenje preko zaslona i tipki
Zaštita od neovlaštenog pristupa	IO-Link PIN kod

Svojstvo	Vrijednost
Klasa zaštite	IP40 III
Pad tlaka	12 mbar
Klasa otpornosti na koroziju CRC	2 - umjereno opterećenje korozijom
LABS sukladnost	VDMA24364-B2-L