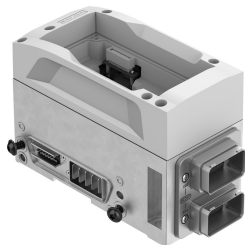


# Pneumatic interface VABA-S6-1-X5-F4

Broj dijela: 8154039

FESTO



## Podatkovni list

Svojstvo	Vrijednost
Snaga zamora	Ispitivanje primjene u transportu s razinom ozbiljnosti 2 prema FN 942017-4 i EN 60068-2-6
Napomena o snazi na zamor	SG2 na zidnom nosaču
Otpornost na udarce	Test udarca s razinom ozbiljnosti 2 prema FN 942017-5 i EN 60068-2-27
Napomena o otpornosti na udarce	SG2 na zidnom nosaču
Sučelje ventilskog bloka	Tip 44, VTSA Tip 45, VTSA-F
Zaštita od obrnutog polariteta	da
Dijagnostika preko LED-a	Dijagnostika po modulu Opterećenje napajanja
Dijagnoza putem interne komunikacije	Isključivanje opterećenja Komunikacijska pogreška Kratki spoj/preopterećenje izlaznog signala Prenaponska elektronika / senzori Prenaponsko opterećenje Podnaponska elektronika / senzori Podnaponsko opterećenje
Maksimalni broj položaja ventila	16 za bistabilne ventile 32 za monostabilne ventile
Maksimalni broj zavojnica ventila	32
Kod modula (hex/dec)	0x3045 / 12357d
Parametri modula	Aktiviranje dijagnostike u slučaju preopterećenja/kratkog spoja Granična vrijednost brojača stanja/stvarna vrijednost Configuration of voltage monitoring load supply PL Ponašanje u stanju pogreške
Vrijeme unutarnjeg ciklusa	< 1 ms
Dimenzije Š x D x V	70,5 mm x 160,65 mm x 102,6 mm
Zaštita (kratki spoj)	unutarnji elektronički osigurač po izlazu ventila
Potrošnja vlastite struje pri nazivnom radnom naponu elektronika / senzori	Tipično 27 mA
Potrošnja vlastite struje pri nazivnom radnom naponskom opterećenju	Tipično 17 mA
Napomena o radnom naponu	Potrebni su SELV / PELV izvori napajanja Obratite pažnju na pad napona
Maksimalno napajanje	2 x 16 A (potreban je vanjski osigurač)
Nazivni radni napon DC elektronika / senzori	24 V
Nazivni radni napon istosmjerno opterećenje	24 V

Svojstvo	Vrijednost
Nazivna struja	16 A
Premošćivanje nestanka struje	10 ms
Električna izolacija između napona napajanja elektronike / senzora i opterećenja / ventila	da
Stupanj onečišćenja	2
Dopuštene fluktuacije napona elektronika / senzori	± 25 %
Opterećenje dopuštenih fluktuacija napona	± 10 %
Napajanje, funkcija	Elektronika / senzori i dolazno opterećenje i funkcionalno uzemljenje
Napajanje, vrsta priključka	Utikač
Napajanje, tehnologija spajanja	Push-pull prema IEC 61076-3-126
Napajanje, broj pinova / žica	5
Prijenos napona, funkcija	Elektronika / senzori i opterećenje koje odlazi i funkcionalno uzemljenje
Prijenos napona, vrsta priključka	Utičnica
Prijenos napona, tehnologija spajanja	Push-pull prema IEC 61076-3-126
Prijenos snage, broj polova / žica	5
	21.6 V
Klasa otpornosti na koroziju CRC	0 - nema izloženosti koroziji
LABS sukladnost	VDMA24364-B2-L
Temperatura skladištenja	-20 °C...70 °C
Relativna vlažnost	5 - 95 % ne kondenzirajući
Klasa zaštite	III
Kategorija prenapona	II
Temperatura okoline	-20 °C...50 °C
Napomena o temperaturi okoline	Pazite na smanjenje temperature okoline prema IEC 61131-2:2017
Nazivna visina umetka	≤ 2000 m ASL (> 79,5 kPa)
Maksimalna visina ugradnje	3500 m
Napomena o maksimalnoj visini ugradnje	> 2000 m ASL (< 79,5 kPa) Pazite na smanjenje temperature okoline prema IEC 61131-2:2017
Težina proizvoda	1328 g
Električno upravljanje	Fieldbus
Komunikacijsko sučelje, protokol	AP
Vrsta montaže	Via through-hole for M6 screw
Napomena o materijalima	U skladu s RoHS bez halogena bez estera fosforne kiseline
Materijalni pokrov	Lijeveni cink, premazan prahom
Materijalne brtve	NBR PUR
Materijal prirubnice	Lijeveni cink, poniklan
Materijal za kućište	Aluminij
Materijalni vijci	Čelik, poniklan