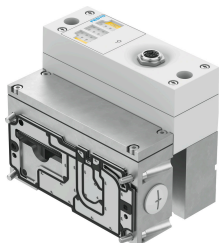


Pneumatsko sučelje VABA-S6-1-X2-F2-CB-AL

Broj dijela: 8152436

FESTO



Podatkovni list

Svojstvo	Vrijednost
Snaga zamora	Ispitivanje primjene u transportu s razinom ozbiljnosti 2 prema FN 942017-4 i EN 60068-2-6
Otpornost na udarce	Test udarca s razinom ozbiljnosti 2 prema FN 942017-5 i EN 60068-2-27
Sučelje ventilskog bloka	Tip 44, VTSA-F-CB
dijagnoza	Prekid žice po elektromagnetskom svitku Kratki spoj ventila Podnapon ventila
Maksimalni broj položaja ventila	12 s bistabilnim ventilima 24 za monostabilne ventile
LED indikatori	1 grupna dijagnostika
Parametarizacija	Failsafe po kanalu Forsiranje po kanalu Idle Mode po kanalu Modul za praćenje
Zaštita (kratki spoji)	unutarnji elektronički osigurač po izlazu ventila
Područje pogonskog napona DC	21.6 V...26.4 V
Potrošnja vlastite struje pri nazivnom radnom naponu	Tip. 15 mA za ventile bez CPX-FVDA-P2 Tip. 25 mA za elektroniku s CPX-FVDA-P2
Maksimalno napajanje po kanalu	0,2 A
Maksimalna ukupna struja po modulu	2 A
Nazivni radni napon DC	24 V
Električni izolacijski kanal - interna sabirnica	Da, kada koristite dodatnu opskrbu za ventile
CE oznaka (vidi izjavu o sukladnosti)	prema EU EMC direktivi prema EU RoHS direktivi
UKCA oznaka (vidi izjavu o sukladnosti)	prema UK propisima za EMC prema UK RoHS propisima
Klasa otpornosti na koroziju CRC	0 - nema izloženosti koroziji
LABS sukladnost	VDMA24364-B1 / B2-L
Temperatura skladištenja	-20 °C...60 °C
Klasa zaštite	IP65
Temperatura okoline	-5 °C...50 °C
Težina proizvoda	1562 g
Električno upravljanje	Fieldbus
Električni priključni izlaz, funkcija	siguran digitalni izlaz

Svojstvo	Vrijednost
Električni priključni izlaz, vrsta priključka	Utičnica
Električni priključni izlaz, tehnologija spajanja	M12x1, A-coded to EN 61076-2-101
Izlaz električnog priključka, broj pinova / žica	5
Električni priključak	putem CPX-a
Napomena o materijalima	U skladu s RoHS
Materijal spojne ploče	Lijevani aluminij
Materijalni pokrov	PA
Materijalne brtve	NBR
Materijalni vijci	Čelik