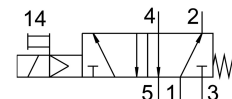
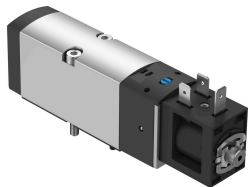


Elektromagnetni ventil VSVA-BK-M52-MD-A1-1B2

Broj dijela: 8150869

FESTO



Podatkovni list

Svojstvo	Vrijednost
Funkcija ventila	5/2 monostabilan
Vrsta aktiviranja	električni
Veličina ventila	26 mm
Normalni nazivni protok	900 l/min
Pneumatski radni priključak	Veličina priključne ploče 26 mm prema ISO 15407-1
Radni napon	24V DC
Radni tlak	0.3 MPa...0.8 MPa 3 bar...8 bar
Konstruktivna struktura	Klipni ventil sa brtvenim prstenom
Vrsta povrata	mehanička opruga
Klasa zaštite	IP65 s utičnicom prema IEC 60529
Nazivna veličina	6.4 mm
Ispušna funkcija	s mogućnošću prigušivanja
Princip brtvljenja	mekana
Položaj montaže	po želji
Odgovara normi	ISO 15407-1
Ručno nadjačavanje	odmarajući se impulsno
Vrsta poreza	upravljan pilotom
Dovod zraka pilota	unutarnji
Smjer strujanja	nije reverzibilan
Preklapanje	negativno prekrivanje
Prikaz statusa signala	s priborom
b vrijednost	0.29
C vrijednost	3.98 l/sbar
Protočni ventil	915 l/min
Protočni ventil na pojedinačnoj podlozi	915 l/min
Protočni ventil pneumatski povezan	880 l/min
Vrijeme isključenja	22.8 ms
Vrijeme uključenja	16.2 ms

Svojstvo	Vrijednost
Radnog ciklusa	100%
Maksimalni pozitivan test puls sa 0 signalom	2500 μ s
Maks. negativan ispitni impuls s 1 signalom	1100 μ s
Nazivni radni napon DC	24 V
Parametri zavojnice	24 V DC: 3,3 W.
Dopuštene fluktuacije napona	+/- 10 %
Operativni medij	Komprimirani zrak prema ISO 8573-1: 2010 [7: 4: 4]
Napomena o radnom / upravljačkom mediju	Moguć rad pod uljem (potrebno u daljnjem radu)
Snaga zamora	Ispitivanje primjene u transportu s razinom ozbiljnosti 2 prema FN 942017-4 i EN 60068-2-6
Otpornost na udarce	Test udarca s razinom ozbiljnosti 2 prema FN 942017-5 i EN 60068-2-27
Klasa otpornosti na koroziju CRC	1 - mala izloženost koroziji
LABS sukladnost	VDMA24364 zona III
Srednja temperatura	-5 °C...50 °C
Kontrolni medij	Komprimirani zrak prema ISO 8573-1: 2010 [7: 4: 4]
Temperatura okoline	-5 °C...50 °C
Maksimalni moment zatezanja montaže ventila	2.4 Nm
Težina proizvoda	242 g
Električni priključak	Obrazac B prema industrijskom standardu (11 mm)
Vrsta montaže	na spojnoj ploči
Priključak otvora za zrak	nije kanalizirano
Pneumatski priključak 1	Veličina priključne ploče 26 mm prema ISO 15407-1
Pneumatski priključak 2	Veličina priključne ploče 26 mm prema ISO 15407-1
Pneumatski priključak 3	Veličina priključne ploče 26 mm prema ISO 15407-1
Pneumatski priključak 4	Veličina priključne ploče 26 mm prema ISO 15407-1
Pneumatski priključak 5	Veličina priključne ploče 26 mm prema ISO 15407-1
Napomena o materijalima	U skladu s RoHS
Materijalne brtve	HNBR NBR
Materijal za kućište	Kovana aluminijska legura
Materijal klipnog ventila	Kovana aluminijska legura
Materijalni vijci	Pocinčani čelik