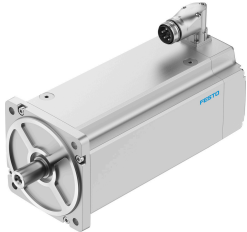


Servo motor EMMT-AS-190-LR-HT-R3M

Broj dijela: 8148403

FESTO



Podatkovni list

Svojstvo	Vrijednost
Temperatura okoline	-15 °C...40 °C
Napomena o temperaturi okoline	do 80 °C uz smanjenje od -1,5% po stupnju Celzijusa
Maksimalna visina ugradnje	4000 m
Napomena o maksimalnoj visini ugradnje	As of 1,000 m: only with derating of -1.0% per 100 m
Temperatura skladištenja	-20 °C...70 °C
Relativna vlažnost	0 - 90 %
Odgovara normi	IEC 60034
Toplinska klasa prema EN 60034-1	F
Maksimalna temperatura namota	155 °C
Dimenzionalna klasa prema EN 60034-1	S1
Praćenje temperature	Digitalni prijenos temperature motora putem EnDat 2.2
Dizajn motora prema EN 60034-7	IM B5 IM V1 IM V3
Položaj montaže	po želji
Klasa zaštite	IP21
Napomena o stupnju zaštite	IP21 za osovinu motora bez radialne brtve vratila IP65 za osovinu motora s radialnim brtvenim prstenom vratila IP67 za kućište motora uključujući tehnologiju spajanja
Koncentričnost, koaksijalnost, aksijalno otpuštanje prema DIN SPEC 42955	N
Balansiranje kvalitete	G 2,5
Zakretni moment zupčanika	<1,0% vršnog momenta
Vijek trajanja ležajeva pod nominalnim uvjetima	20000 h
Kod sučelja Motor Out	190B
Električni priključak 1, vrsta priključka	Hibridni utikač
Električni priključak 1, tehnika spajanja	M40x1
Električni priključak 1, broj pinova / žica	15
Stupanj onečišćenja	2
Napomena o materijalima	U skladu s RoHS
Klasa otpornosti na koroziju CRC	0 - nema izloženosti koroziji
LABS sukladnost	VDMA24364 zona III
Snaga zamora	As per EN 60068-2-6

Svojstvo	Vrijednost
Otpornost na udarce	prema EN 60068-2-29 15 g / 11 ms prema EN 60068-2-27
Odobrenje	RCM oznaka c UL us - Recognized (OL)
CE oznaka (vidi izjavu o sukladnosti)	prema EU EMC direktivi prema EU direktivi o niskom naponu prema EU RoHS direktivi
UKCA oznaka (vidi izjavu o sukladnosti)	prema UK propisima za EMC prema UK RoHS propisima prema UK propisima za električnu opremu
Tijelo za izdavanje certifikata	UL E342973
Nazivni radni napon DC	680 V
Tip prebacivanja namota	Zvijezda unutra
Broj parova polova	5
Zakretni moment mirovanja	93.7 Nm
Nazivni moment	82.4 Nm
Vrhunski zakretni moment	183.3 Nm
Ocjenjena brzina	1000 rpm
Maks. broj okretaja	1654 rpm
Maksimalna mehanička brzina	8000 rpm
Nazivna snaga motora	8629 W
Kontinuirana struja mirovanja	22.8 A
Motor nazivne struje	20 A
Vršna struja	49.7 A
Motorna konstanta	4.12 Nm/A
Konstantni moment mirovanja	4.79 Nm/A
Konstantni napon faza-faza	289.7 mVmin
Otpor namota između faze	0.358 Ohm
Induktivnost namota faza-faza	13.8 mH
Induktivnost serije namota Ld (faza)	6.95 mH
Poprečna induktivnost namota Lq (faza)	6.9 mH
Električna vremenska konstanta	38.8 ms
Toplinska vremenska konstanta	80 min
Toplinska otpornost	0.3 K/W
Mjerna priрубnica	450 x 450 x 30 mm, čelik
Ukupni izlazni moment inercije	145 kgcm ²
Težina proizvoda	53000 g
Dopušteno aksijalno opterećenje osovine	520 N
Dopušteno radijalno opterećenje osovine	2620 N
Davač položaja rotora	Encoder absolut, multi turn
Oznaka proizvođača davača položaja rotora	EQI 1331
Apsolutno vidljivi okretaji kodera položaja rotora	4096
Sučelje davača položaja rotora	EnDat 22
Princip mjerenja kodera položaja rotora	Induktivni
Radni napon kodera položaja rotora DC	5 V
Raspon radnog napona enkodera položaja rotora DC	3.6 V...14 V
Vrijednosti položaja enkodera položaja rotora po okretaju	524288
Rezolucija kodera položaja rotora	19 bit
Mjerenje kuta točnosti sustava kodera položaja rotora	-65 arcsec...65 arcsec
MTTF, podkomponenta	190 godina, senzor položaja rotora
Energetska učinkovitost	ENEFF (CN) / Klasa 1