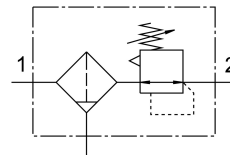


# Regulator filtera PCRP-44-N14-12-E-R1-M-T18

Broj dijela: 8120902

FESTO



## Podatkovni list

Svojstvo	Vrijednost
Izvedbena veličina	44
Serijski broj	P.
Brava za aktiviranje	Regulacijski vijak s protublokiranjem
Položaj montaže	okomito +/- 5 °
Finoća filtra	40 µm
Odvod kondenzata	Ručno okretanje
Konstruktivna struktura	Regulator filtra bez manometra
Odgovara normi	NACE MR0175 / ISO 15156 (kućište i školjka)
Maksimalna količina kondenzata	12 cm <sup>3</sup>
Funkcija kontrolera	s kompenzacijom predtlaka sa sekundarnom ventilacijom
Indikator tlaka	G1/4, pripremljeno
Radni tlak	0.1 MPa...2 MPa 1 bar...20 bar
Raspon regulacije tlaka	0.5 bar...12 bar
Maks. histereza tlaka	0.2 bar
Maksimalni normalan protok	2500 l/min
Normalni nazivni protok	1750 l/min
Zaštita od eksplozije	Obratite pažnju na napomenu u potvrdi Zona 1 (ATEX) Zona 2 (ATEX) Zona 21 (ATEX) Zona 22 (ATEX)
Operativni medij	Komprimirani zrak prema ISO 8573-1: 2010 [-: 4: -] Inertni plinovi
Napomena o radnom / upravljačkom mediju	Moguć rad pod uljem (potrebno u daljnjem radu)
LABS sukladnost	VDMA24364 zona III
Temperatura skladištenja	-20 °C...80 °C
Klasa čistoće zraka na izlazu	Komprimirani zrak prema ISO 8573-1: 2010 [7: 4: 4]
Srednja temperatura	-20 °C...80 °C
Temperatura okoline	-20 °C...80 °C
Težina proizvoda	670 g

Svojstvo	Vrijednost
Vrsta montaže	neobavezno: Instalacija linije s učvršnim sklopom
Priključak za manometar	G1/4
Pneumatski priključak 1	1/4 NPT
Pneumatski priključak 2	1/4 NPT
Materijal čepa za odvod	visokolegirani nehrđajući čelik
Broj materijala Čep za odvod	1.4404/316L
Materijal nosača filtera	POM
Napomena o materijalima	U skladu s RoHS
Materijal nosača za montažu	visokolegirani nehrđajući čelik
Materijalne brtve	CR NBR
Materijalna opruga	visokolegirani nehrđajući čelik
Filter materijal	PE
Materijal za kućište	Lijevani nehrđajući čelik
Broj materijala kućišta	1,4409 / CF3M (316L)
Materijal za regulacijski vijak	visokolegirani nehrđajući čelik
Materijalna školjka	Lijevani nehrđajući čelik
Materijalni broj ljuske	1.4409/CF3M (316L)