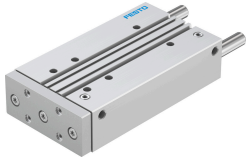


Clindar s vodicom DFM-50-200-P-A-KF-F1A

Broj dijela: 8118940

FESTO



Podatkovni list

Svojstvo	Vrijednost
Težište korisnog tereta na ploču jarma xs	50 mm
Hod	200 mm
Promjer klipa	50 mm
Način rada pogonske jedinice	jaram
Prigušenje	elastični prigušni prsteni/ploče obostrano
Položaj montaže	po želji
Vodilica	Vodilica za kuglice
Konstruktivna struktura	Vodilica
Detekcija položaja	za beskontaktnu sklopku
varijante	Metali s bakrom, cinkom ili niklom kao glavnom komponentom isključeni su iz upotrebe. Iznimke su nikal u čelicima, kemijski poniklanim površinama, tiskanim pločama, kabelima, električnim priključcima i zavojnicama.
Radni tlak	0.1 MPa...1 MPa 1 bar...10 bar
Maks. brzina	0.6 m/s
Način rada	dvoradni
Operativni medij	Komprimirani zrak prema ISO 8573-1: 2010 [7: 4: 4]
Napomena o radnom / upravljačkom mediju	Moguć rad pod uljem (potrebno u daljnjem radu)
Klasa otpornosti na koroziju CRC	0 - nema izloženosti koroziji
LABS sukladnost	VDMA24364-B1 / B2-L
Pogodnost za proizvodnju Li-ion baterija	Metali s masenim udjelom većim od 1 % bakra, cinka ili nikla kao glavnom komponentom isključeni su iz upotrebe. Iznimke su nikal u čelicima, kemijski poniklanim površinama, tiskanim pločama, kabelima, električnim priključcima i zavojnicama
Temperatura okoline	-5 °C...60 °C
Energija udara u krajnjim položajima	1 Nm
Maks. sila Fy	1487 N
Maksimalna sila Fy statična	1600 N
Maks. sila Fz	1487 N
Maksimalna sila Fz statična	1600 N
Maks. moment Mx	81.79 Nm
Maksimalni moment Mx statički	88 Nm

Svojstvo	Vrijednost
Maks. Moment My	62.46 Nm
Max Trenutak Moja statika	67.2 Nm
Maks. moment Mz	62.46 Nm
Maks. moment Mz statičan	67.2 Nm
Maksimalno dopušteno momentno opterećenje Mx ovisno o hodu	12.04 Nm
Maksimalna nosivost ovisno o hodu na definiranoj udaljenosti xs	189 N
Teoretska sila pri 0,6 MPa (6 bara, 87 psi), obrnuto	1057 N
Teoretska sila pri 0,6 MPa (6 bara, 87 psi), napredovanje	1178 N
Pokretna masa	3221 g
Težina proizvoda	7525 g
Težište pokretne mase ovisno o udaru	115.9 mm
Alternativne veze	vidi crtež proizvoda
Pneumatski priključak	G1/4
Napomena o materijalima	U skladu s RoHS
Materijalni pokrov	Kovana aluminijska legura
Materijalne brtve	NBR
Materijal za kućište	Kovana aluminijska legura
Materijal klipnjače	visokolegirani nehrđajući čelik