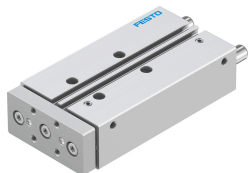


Clindar s vodilicom DFM-16-80-P-A-KF-F1A

Broj dijela: 8118836

FESTO



Podatkovni list

Svojstvo	Vrijednost
Težište korisnog tereta na ploču jarma xs	50 mm
Hod	80 mm
Promjer klipa	16 mm
Način rada pogonske jedinice	jaram
Prigušenje	elastični prigušni prsteni/ploče obostrano
Položaj montaže	po želji
Vodilica	Vodilica za kuglice
Konstruktivna struktura	Vodilica
Detekcija položaja	za beskontaktnu sklopku
varijante	Metali s bakrom, cinkom ili niklom kao glavnom komponentom isključeni su iz upotrebe. Iznimke su nikal u čelicima, kemijski poniklanim površinama, tiskanim pločama, kabelima, električnim priključcima i zavojnicama.
Radni tlak	0.2 MPa...1 MPa 2 bar...10 bar
Maks. brzina	0.8 m/s
Način rada	dvoradni
Operativni medij	Komprimirani zrak prema ISO 8573-1: 2010 [7: 4: 4]
Napomena o radnom / upravljačkom mediju	Moguć rad pod uljem (potrebno u daljnjem radu)
Klasa otpornosti na koroziju CRC	0 - nema izloženosti koroziji
LABS sukladnost	VDMA24364-B1 / B2-L
Pogodnost za proizvodnju Li-ion baterija	Metali s masenim udjelom većim od 1 % bakra, cinka ili nikla kao glavnom komponentom isključeni su iz upotrebe. Iznimke su nikal u čelicima, kemijski poniklanim površinama, tiskanim pločama, kabelima, električnim priključcima i zavojnicama
Klasa čiste sobe	Klasa 7 prema ISO 14644-1
Temperatura okoline	-5 °C...60 °C
Energija udara u krajnjim položajima	0,15 Nm
Maks. sila Fy	778 N
Maksimalna sila Fy statična	830 N
Maks. sila Fz	778 N
Maksimalna sila Fz statična	830 N
Maks. moment Mx	17.9 Nm

Svojstvo	Vrijednost
Maksimalni moment Mx statički	19.09 Nm
Maks. Moment My	10.5 Nm
Max Trenutak Moja statika	11.2 Nm
Maks. moment Mz	10.5 Nm
Maks. moment Mz statičan	11.2 Nm
Maksimalno dopušteno momentno opterećenje Mx ovisno o hodu	2.03 Nm
Maksimalna nosivost ovisno o hodu na definiranoj udaljenosti xs	64 N
Teoretska sila pri 0,6 MPa (6 bara, 87 psi), obrnuto	90 N
Teoretska sila pri 0,6 MPa (6 bara, 87 psi), napredovanje	121 N
Pokretna masa	359 g
Težina proizvoda	872 g
Težište pokretne mase ovisno o udaru	47.8 mm
Alternativne veze	vidi crtež proizvoda
Pneumatski priključak	M5
Napomena o materijalima	U skladu s RoHS
Materijalni pokrov	Kovana aluminijska legura
Materijalne brtve	NBR
Materijal za kućište	Kovana aluminijska legura
Materijal klipnjače	visokolegirani nehrđajući čelik