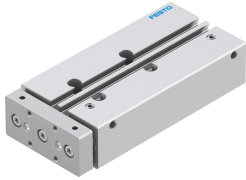


# Clindar s vodilicom DFM-12-80-P-A-KF-F1A

Broj dijela: 8118637

FESTO



## Podatkovni list

Svojstvo	Vrijednost
Težište korisnog tereta na ploču jarma xs	25 mm
Hod	80 mm
Promjer klipa	12 mm
Način rada pogonske jedinice	jaram
Prigušenje	elastični prigušni prsteni/ploče obostrano
Položaj montaže	po želji
Vodilica	Vodilica za kuglice
Konstruktivna struktura	Vodilica
Detekcija položaja	za beskontaktnu sklopku
varijante	Metali s bakrom, cinkom ili niklom kao glavnom komponentom isključeni su iz upotrebe. Iznimke su nikal u čelicima, kemijski poniklanim površinama, tiskanim pločama, kabelima, električnim priključcima i zavojnicama.
Radni tlak	0.2 MPa...1 MPa 2 bar...10 bar
Maks. brzina	0.8 m/s
Način rada	dvoradni
Operativni medij	Komprimirani zrak prema ISO 8573-1: 2010 [7: 4: 4]
Napomena o radnom / upravljačkom mediju	Moguć rad pod uljem (potrebno u daljnjem radu)
Klasa otpornosti na koroziju CRC	0 - nema izloženosti koroziji
LABS sukladnost	VDMA24364-B1 / B2-L
Pogodnost za proizvodnju Li-ion baterija	Metali s masenim udjelom većim od 1 % bakra, cinka ili nikla kao glavnom komponentom isključeni su iz upotrebe. Iznimke su nikal u čelicima, kemijski poniklanim površinama, tiskanim pločama, kabelima, električnim priključcima i zavojnicama
Klasa čiste sobe	Klasa 7 prema ISO 14644-1
Temperatura okoline	-5 °C...60 °C
Energija udara u krajnjim položajima	0,07 Nm
Maks. sila Fy	375 N
Maksimalna sila Fy statična	343 N
Maks. sila Fz	375 N
Maksimalna sila Fz statična	343 N
Maks. moment Mx	7.68 Nm

Svojstvo	Vrijednost
Maksimalni moment Mx statički	7.04 Nm
Maks. Moment My	3.56 Nm
Max Trenutak Moja statika	3.26 Nm
Maks. moment Mz	3.56 Nm
Maks. moment Mz statičan	3.26 Nm
Maksimalno dopušteno momentno opterećenje Mx ovisno o hodu	0.62 Nm
Maksimalna nosivost ovisno o hodu na definiranoj udaljenosti xs	25 N
Teoretska sila pri 0,6 MPa (6 bara, 87 psi), obrnuto	51 N
Teoretska sila pri 0,6 MPa (6 bara, 87 psi), napredovanje	68 N
Pokretna masa	237 g
Težina proizvoda	655 g
Težište pokretne mase ovisno o udaru	40.6 mm
Alternativne veze	vidi crtež proizvoda
Pneumatski priključak	M5
Napomena o materijalima	U skladu s RoHS
Materijalni pokrov	Kovana aluminijska legura
Materijalne brtve	NBR
Materijal za kućište	Kovana aluminijska legura
Materijal klipnjače	visokolegirani nehrđajući čelik