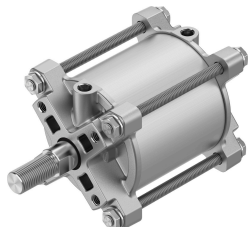


# Linearni pogon DFPC-80- -

Broj dijela: 8110796

FESTO



## Podatkovni list

Svojstvo	Vrijednost
Izvedbena veličina aktuatora	80
Uzorak bušenja prirubnice	F07
Hod	10 mm...1600 mm
Promjer klipa	80 mm
Standardni priključak na okovu	ISO 5210
Prigušenje	elastični prigušni prsteni/ploče obostrano
Položaj montaže	po želji
Način rada	dvoradni
Konstruktivna struktura	Klip Piston rod Vučna šipka Cilindrična cijev
Detekcija položaja	za beskontaktnu sklopku
varijante	EX odobrenje zaštite (ATEX) Produženi muški navoj klipnjače Poseban navoj na klipnjači Vanjski navoj klipnjače, s jedne strane skraćen Produžena klipnjača Zatik sa strane poklopca ležaja
Radni tlak	0.06 MPa...0.8 MPa 0.6 bar...8 bar 8.7 psi...116 psi
Nazivni radni tlak	0.6 MPa 6 bar 87 psi
CE oznaka (vidi izjavu o sukladnosti)	prema EU direktivi o zaštiti od eksplozije (ATEX)
UKCA oznaka (vidi izjavu o sukladnosti)	prema UK EX propisima
Odobrenje za protueksplozijsku zaštitu izvan EU	EPL Db (GB) EPL Gb (GB)
Zaštita od eksplozije	Zona 1 (ATEX) Zona 1 (UKEX) Zona 2 (ATEX) Zona 21 (ATEX) Zona 21 (UKEX) Zona 22 (ATEX)
ATEX kategorija plina	II 2G

Svojstvo	Vrijednost
ATEX kategorija prašine	II 2D
Vrsta zaštite od paljenja Ex plin	Ex h IIC T4 Gb
Vrsta zaštite od paljenja Ex prašina	Ex h IIIC T120 ° C Db
Temperatura okoline Ex	-20 °C ≤ Ta ≤ + 80 °C
Operativni medij	Komprimirani zrak prema ISO 8573-1: 2010 [7: 4: 4]
Napomena o radnom / upravljačkom mediju	Moguć rad pod uljem (potrebno u daljnjem radu)
Snaga zamora	Test primjene u transportu s razinom ozbiljnosti 1 prema FN 942017-4 i EN 60068-2-6
Otpornost na udarce	Test udarca s razinom ozbiljnosti 1 prema FN 942017-5 i EN 60068-2-27
LABS sukladnost	VDMA24364 zona III
Temperatura okoline	-20 °C...80 °C
Energija udara u krajnjim položajima	1.4 J
Teoretska sila pri 0,6 MPa (6 bara, 87 psi), obrnuto	2827 N
Teoretska sila pri 0,6 MPa (6 bara, 87 psi), napredovanje	3016 N
Reverzna potrošnja zraka po hodu od 10 mm	0.33 l
Potrošnja zraka unaprijed po hodu od 10 mm	0.352 l
Pokretna masa s hodom od 0 mm	451 g
Doplata pomaknute mase po hodu od 10 mm	24.8 g
Težina proizvoda	1300 g...11200 g
Osnovna težina s hodom od 0 mm	1230.3 g
Dodatna težina po hodu od 10 mm	61.8 g
Vrsta montaže	neobavezno: na priрубnici prema ISO 5210 s klinovima
Pneumatski priključak	G1/8
Napomena o materijalima	U skladu s RoHS
Materijalni pokrov	Aluminijsko hlađenje
Materijal klipnjače	visokolegirani nehrđajući čelik
Materijal brtvenog brisača klipnjače	TPE-U(PU)
Materijal matica	visokolegirani nehrđajući čelik
Materijalne statičke brtve	NBR
Materijal spona	visokolegirani nehrđajući čelik
Materijal cijevi cilindra	Smooth-anodised wrought aluminium alloy