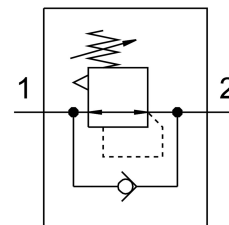


# Regulator pritiska MS6-LR-1/2-D6-A8-B

Broj dijela: 8099203

FESTO



## Podatkovni list

Svojstvo	Vrijednost
Izvedbena veličina	6
Serija	MS
Brava za aktiviranje	Okretni gumb s držačem
Položaj montaže	po želji
Konstruktivna struktura	Regulator tlaka tlaka bez manometra direktno upravljani regulator klipa
Funkcija kontrolera	Izlazni tlak konstantan sa sekundarnom ventilacijom s obrnutim strujnim ponašanjem
Indikator tlaka	G1/8, pripremljeno
Radni tlak	0.1 MPa...1 MPa 1 bar...10 bar
Raspon regulacije tlaka	0.3 bar...7 bar
Maks. histereza tlaka	0.035 MPa 0.35 bar 5.075 psi
Normalni nazivni protok	6000 l/min
Operativni medij	Komprimirani zrak prema ISO 8573-1: 2010 [7: 4: 4] Inertni plinovi
Napomena o radnom / upravljačkom mediju	Moguć rad pod uljem (potrebno u daljnjem radu)
Klasa otpornosti na koroziju CRC	1 - mala izloženost koroziji
LABS sukladnost	VDMA24364-B1 / B2-L
Klasa čiste sobe	Klasa 7 prema ISO 14644-1
Temperatura skladištenja	-5 °C...50 °C
Srednja temperatura	-5 °C...50 °C
Temperatura okoline	-5 °C...50 °C
Težina proizvoda	479 g
Vrsta montaže	neobavezno: Montaža prednje ploče Instalacija linije s priborom
Pneumatski priključak 1	G1/2

Svojstvo	Vrijednost
Pneumatski priključak 2	G1/2
Napomena o materijalima	U skladu s RoHS
Materijal poklopca na dnu	PA
Materijalne brtve	NBR
Materijal gumba	POM
Materijalna opruga	visokolegirani čelik Čelik, pocinčan
Materijal za kućište	PA ojačan
Materijal ventilski navoj	POM