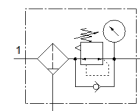
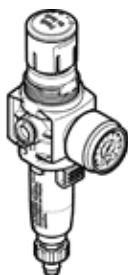


# Filtar-regulator MS2-LFR-QS6-D6-C-P-M-AR-MPA-B

Broj artikla: 8086645

FESTO



## Tehnički podaci

Svojstvo	Vrijednost
Veličina	2
Serija	MS
Osiguranje aktiviranja	Okretni gumb s blokadom
Položaj ugradnje	okomito +/- 5°
Finoća filtra	5 µm
Ispust kondenzata	ručno okrećući
Konstruktivna struktura	Filtar-regulator s manometrom
Maks. količina kondenzata	3 ml
Funkcija kontrolera	Izlazni tlak konstantan sa sekundarnim odražavanjem s karakteristikom povratne struje
Predočiva(e) jedinica(e)	MPa
Pokaz tlaka	s manometrom
Operating pressure MPa	0,1 ... 0,8 MPa
Pogonski tlak	1 ... 8 bar
Područje regulacije tlaka	0,5 ... 7 bar
Max. pressure hysteresis (MPa)	0,025 MPa
Maks. tlačna histereza	0,25 bar
Max. pressure hysteresis	3,625 psi
Normalni nazivni protok	310 l/min
Pogonski medij	Komprimirani zrak prema ISO 8573-1:2010 [7:4:4] Inertni plinovi
Klasa korozione otpornosti KBK	1 - niska otpornost na koroziju
PWIS conformity	VDMA24364-B1/B2-L
Klasa čistog prostora	ISO class 7
Temperatura ležaja	-5 ... 50 °C
Klasa čistoće zraka na izlazu	Komprimirani zrak prema ISO 8573-1:2010 [6:4:4]
Temperatura medija	-5 ... 50 °C
Temperatura okoline	-5 ... 50 °C
Težina proizvoda	43,5 g
Vrsta pričvršćenja	Ugradnja prednje ploče Ugradnja vodova s priborom po izboru:
Pneumatski priključak 1	QS-6
Pneumatski priključak 2	QS-6
Materijal - napomena	RoHS sukladno
Material seals	NBR
Material rotary knob	POM
Material spring	visokolegirani čelik
Material filter	PE
Material housing	PA ojačan
Material membrane	NBR
Material bowl	PC
Material separating plate	POM
Material valve stem	Aluminijska legura za gnječenje NBR