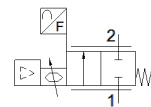
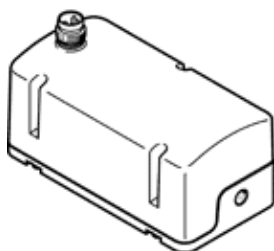


Proporcionalni regulator protoka VEMD-L-6-14-20-D21-M5-5-R1-V4

Broj artikla: 8086473

FESTO



Tehnički podaci

Svojstvo	Vrijednost
Mehanička zaštita	IP40
Opaska o stupnju zaštite	IP51 with horizontal installation
Opseg upravljanja protoka	0 ... 20 l/min
Napomena za opseg upravljanja protoka	The specified flow control range only applies at room temperature. Above room temperature, a reduction in the max. adjustable flow rate may occur.
Smjer strujanja	nije reverzibilno
Operating pressure MPa	0 ... 0,25 MPa
Pogonski tlak	0 ... 2,5 bar
Overload pressure	0,6 MPa
Tlak preopterećenja	6 bar
Overload pressure (psi)	87 psi
Burst pressure	1 MPa
Tlak pucanja	10 bar
Burst pressure	145 psi
Točnost protoka	± (4% o.m.v. + 1,25% FS)
Točnost ponavljanja u ± %FS	1 %FS
Histereza FS	2,5 %FS
Greška linearnosti FS	2 %
Temperaturni koeficijent	0,1 %/K
Funkcija ventila	2-way proportional flow control valve
Nazivni promjer	1,4 mm
Pneumatski priključak 1	Unutarnji navoj M5
Pneumatski priključak 2	Unutarnji navoj M5
Medij	Compressed air to ISO 8573-1:2010 [5:4:1] Inertni plinovi Oxygen (oxygen applications to IEC 60601-1 only on request) Dušik
Note on the medium	Nauljeni pogon nije moguć
Posebne karakteristike	Oxygen-compatible to DIN EN 1797
Uvjeti okoline	Not suitable for use in an environment enriched with oxygen to IEC 60601-1
Trajanje uključenosti	100 %
Temperatura medija	5 ... 40 °C
Temperatura okoline	0 ... 50 °C
Temperatura ležaja	-20 ... 70 °C
Nazivni pogonski napon DC	12 V
Područje pogonskog napona DC	11,1 ... 13,2 V
Maks. primljena struja	65 mA
Maks. električna primljena snaga	1 W
Električni priključak	4-polno M8x1, A-coded to EN 61076-2-104 Utikači
Zadana vrijednost	0,2 - 10 V
Signalno područje, analogni ulaz	0,2 - 10 V
Signalno područje, analogni izlaz	0,2 - 10 V
Zaštita od zamjene polova	za priključke pogonskog napona
Težina proizvoda	92 g

Svojstvo	Vrijednost
Material seals	EPDM NBR
Material cover	PA ojačan
Materijal - napomena	RoHS sukladno
Dimenzije Š x D x V	37 mm x 70 mm x 31 mm
Vrsta pričvršćenja	Izravna ugradnja pomoću navoja
Položaj ugradnje	proizvoljno
Dozvola	RCM Mark
Odgovara normi	EN 61000-6-2 (EMC) EN 61000-6-3 (EMC)
KC mark	KC-EMV
CE znak (vidi izjavu o sukladnosti)	prema EU-EMV-smjernici in accordance with EU RoHS directive
UKCA marking (see declaration of conformity)	To UK instructions for EMC To UK RoHS instructions
PWIS conformity	VDMA24364 zone III