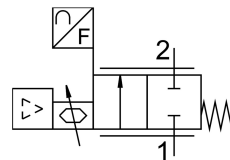


Proporcionalni ventil za kontrolu protoka VEMD-L-6-14-20-D21-M5-1-R1- **FESTO** V4

Broj dijela: 8086472



Podatkovni list

Svojstvo	Vrijednost
Klasa zaštite	IP40
Napomena o stupnju zaštite	IP51 s horizontalnom instalacijom
Raspon kontrole protoka	0 l/min...20 l/min
Napomena o rasponu kontrole protoka	Navedeni raspon kontrole protoka vrijedi samo na sobnoj temperaturi. Maksimalni kontrolirani protok može se smanjiti iznad sobne temperature.
Smjer strujanja	nije reverzibilan
Radni tlak	0 MPa...0.25 MPa 0 bar...2.5 bar
Pritisak preopterećenja	0.6 MPa 6 bar 87 psi
Pritisak rasprskavanja	1 MPa 10 bar 145 psi
Vrijednost točnosti protoka	± (4% o.m.v. + 1,25% FS)
Točnost ponavljanja u ± %FS	1 %FS
Histereza u ±% FS	2.5 %FS
Greška linearnosti FS	2 %
Temperaturni koeficijent	0.1 %/K
Funkcija ventila	2-smjerni proporcionalni ventil za kontrolu protoka
Nazivna veličina	1.4 mm
Pneumatski priključak 1	Unutarnji navoj M5
Pneumatski priključak 2	Unutarnji navoj M5
srednji	Komprimirani zrak prema ISO 8573-1: 2010 [5: 4: 1] Inertni plinovi Kisik (primjena kisika prema IEC 60601-1 samo na zahtjev) dušik
Napomena o mediju	Rad s uljem nije moguć
Posebna svojstva	Kompatibilan s kisikom prema DIN EN 1797
Okolišni uvjeti	Not suitable for use in an environment enriched with oxygen to IEC 60601-1
Radnog ciklusa	100%
Srednja temperatura	5 °C...40 °C

Svojstvo	Vrijednost
Temperatura okoline	0 °C...50 °C
Temperatura skladištenja	-20 °C...70 °C
Nazivni radni napon DC	24 V
Područje pogonskog napona DC	22 V...26.4 V
Maksimalna potrošnja struje	40 mA
Maksimalna potrošnja električne energije	1 W
Električni priključak	4-polni M8x1 A-kodirano prema EN 61076-2-104 Utikač
Zadana vrijednost	0,2 - 10 V
Opseg signala analogni ulaz	0,2 - 10 V
Opseg signala analogni izlaz	0,2 - 10 V
Zaštita od obrnutog polariteta	For operating voltage connections
Težina proizvoda	92 g
Materijalne brtve	EPDM NBR
Materijalni pokrov	PA ojačan
Napomena o materijalima	U skladu s RoHS
Dimenzije Š x D x V	37 mm x 70 mm x 31 mm
Vrsta montaže	Direct mounting via thread
Položaj montaže	po želji
Odobrenje	RCM oznaka
Odgovara normi	EN 61000-6-2 (EMC) EN 61000-6-3 (EMC)
KC oznaka	KC-EMC
CE oznaka (vidi izjavu o sukladnosti)	prema EU EMC direktivi prema EU RoHS direktivi
UKCA oznaka (vidi izjavu o sukladnosti)	prema UK propisima za EMC prema UK RoHS propisima
LABS sukladnost	VDMA24364 zona III