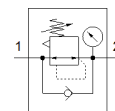


# Pressure regulator VRPA-LM-N18-T516

Broj artikla: 8086015

FESTO



## Tehnički podaci

Svojstvo	Vrijednost
Funkcija kontrolera	Izlazni tlak konstantan sa sekundarnim odzračivanjem s karakteristikom povratne struje
Pneumatski priključak 1	1/8 NPT
Pneumatski priključak 2	QS-5/16
Vrsta pričvršćenja	na uvrtanje
Normalni nazivni protok	130 l/min
Temperatura okoline	0 ... 60 °C
Material housing	PBT
Pogonski medij	Komprimirani zrak prema ISO 8573-1:2010 [7:4:4]
Položaj ugradnje	proizvoljno
Način aktiviranja	ručno
Način brtvljenja na navojnom čepu	Oplaštenje
Element namještanja	Okretni gumb s blokadom
Zakretljivost	360 deg/nije dozvoljena trajna zakretljivost
Pokaz tlaka	s manometrom
Područje regulacije tlaka Mpa	0,1 ... 0,8 MPa
Područje regulacije tlaka	1 ... 8 bar
Područje regulacije tlaka psi	14,5 ... 116 psi
Uputa o mediju pogona i upravljanja	Nauljeni pogon moguć (u daljnjem pogonu potreban)
PWIS conformity	VDMA24364-B2-L
Klasa čistog prostora	ISO class 4
Težina proizvoda	32 g
Material of threaded plug	Mjed poniklana
Materijal - napomena	RoHS sukladno
Material of threaded seal	PTFE
Material static seals	NBR