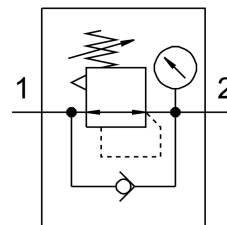


# Regulator pritiska VRPA-LM-N18-T14

Broj dijela: 8086014

FESTO



## Podatkovni list

Svojstvo	Vrijednost
Funkcija kontrolera	Izlazni tlak konstantan sa sekundarnom ventilacijom s obrnutim strujnim ponašanjem
Pneumatski priključak 1	1/8 NPT
Pneumatski priključak 2	QS-1/4
Vrsta montaže	može se uvrnuti
Normalni nazivni protok	110 l/min
Temperatura okoline	0 °C...60 °C
Materijal za kućište	PBT
Operativni medij	Komprimirani zrak prema ISO 8573-1: 2010 [7: 4: 4]
Položaj montaže	po želji
Vrsta aktiviranja	ručno
Vrsta brtve na uvrtnoj spojnici	Premaz
Element za podešavanje	Okretni gumb s držačem
Zakretanje	360 stupnjeva / nije dopušteno trajno okretanje
Indikator tlaka	s manometrom
Raspon regulacije tlaka	0.1 MPa...0.8 MPa 1 bar...8 bar 14.5 psi...116 psi
Napomena o radnom / upravljačkom mediju	Moguć rad pod uljem (potrebno u daljnjem radu)
LABS sukladnost	VDMA24364-B2-L
Klasa čiste sobe	Klasa 4 prema ISO 14644-1
Težina proizvoda	29 g
Materijal otvora za uvrtnje	Niklani mesing
Napomena o materijalima	U skladu s RoHS
Materijal za brtvljenje navoja	PTFE
Materijalne statičke brtve	NBR