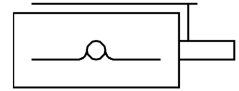
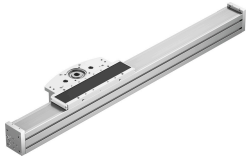


# Os konzole ELCC-TB-KF-90-1200-0H-P0-CR

Broj dijela: 8082405

FESTO



## Podatkovni list

Svojstvo	Vrijednost
Efektivni promjer pogonskog zupčanika	50.93 mm
Radni hod	1200 mm
Izvedbena veličina	90
Rezerva hoda	0 mm
Korak zupčastog remena	5 mm
Položaj montaže	po želji
Vodilica	Vodilica za kuglice
Konstruktivna struktura	Elektromehanička konzolna os
Maksimalno ubrzanje	30 m/s <sup>2</sup>
Maks. brzina	5 m/s
Točnost ponavljanja	±0,05 mm
Klasa otpornosti na koroziju CRC	0 - nema izloženosti koroziji
LABS sukladnost	VDMA24364 zona III
Klasa zaštite	IP20
Temperatura okoline	-10 °C...60 °C
Trenuci područja 2. stupnja ly	2667900 mm <sup>4</sup>
Trenuci područja 2. stupnja lz	2049490 mm <sup>4</sup>
Maksimalni pogonski moment	33 Nm
Maks. sila Fy	13957 N
Maks. sila Fz	13523 N
Maks. moment Mx	167 Nm
Maks. Moment My	1300 Nm
Maks. moment Mz	1233 Nm
Maks. snaga pomaka Fx	1200 N
Maseni moment tromosti JH po metru hoda	62.9 kgcm <sup>2</sup>
Maseni moment tromosti JL po kg korisnog tereta	6.5 kgcm <sup>2</sup>
Maseni moment tromosti JO	55.2 kgcm <sup>2</sup>
Konstantna hrana	160 mm/U
Referentni životni vijek	5000 km
Interval podmazivanja ovisi o ruti	1000 km
Pokretna masa s hodom od 0 mm	5487 g

Svojstvo	Vrijednost
Doplata pomaknute mase po hodu od 10 mm	97 g
Osnovna težina s hodom od 0 mm	14787 g
Dodatna težina po hodu od 10 mm	97 g
Završni pokrovni materijal	Kovana aluminijska legura, eloksirana
Profil materijala	Kovana aluminijska legura, eloksirana
Napomena o materijalima	U skladu s RoHS
Materijal pogonske glave	Kovana aluminijska legura, eloksirana
Vodilica materijala	Čelik za kotrljajuće ležajeve, premazan Corrotect
Materijal za kućište	visokolegirani nehrđajući čelik
Klizač materijala	Lijevani aluminij, anodiziran
Materijal tijela za stezanje zupčastog remena	Kovana aluminijska legura, eloksirana
Materijal zupčastog remena	Polikloropren sa staklenim kabelom i najlonskim poklopcem