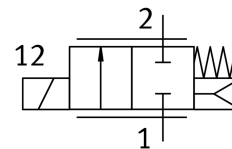


Proporcionalni regulacijski ventil VPWS-6-B-6-PC15-7-V

Broj dijela: 8074538

FESTO



Podatkovni list

Svojstvo	Vrijednost
Nazivna veličina	6 mm
Vrsta aktiviranja	električni
Princip brtvljenja	mekana
Položaj montaže	po želji
Konstruktivna struktura	Popet ventil s izravnim upravljanjem
Vrsta povrata	mehanička opruga
Vrsta poreza	izravno
Smjer strujanja	nije reverzibilan
Funkcija ventila	2/2 proporcionalni smjerni ventil, zatvoren
Radni tlak	0 MPa...0.7 MPa 0 bar...7 bar
Nazivni radni tlak	0.7 MPa 7 bar 101.5 psi
Pritisak rasprskavanja	21 bar 21 bar 304.5 psi
Normalan protok	270 l/min...350 l/min
Histereza	22.5 mA
Vrijeme uključenja	10 ms
Trenutni raspon kontrole	0 mA...225 mA
Maksimalna potrošnja električne energije	3 W
Otpor zavojnice	60.5 Ohm
Radnog ciklusa	100 % (vidi Upute za montažu)
Broj izvješća za ispitivanje emisije VOC prema ISO 18562-3	FE 2021-450
Broj izvješća za emisije čestica prema ISO 18562-2	PAR_041_2022
Broj izvješća za čistoću površine	FE_2021-498
Izvijestite o čistoći površine prema standardu	ISO 15001
Maksimalna razina nečistoće ugljikovodika	500 MGM
Klasa otpornosti na koroziju CRC	1 - mala izloženost koroziji
LABS sukladnost	VDMA24364 zona III

Svojstvo	Vrijednost
srednji	Inertni plinovi zrak Kisik
Napomena o mediju	Rad s uljem nije moguć maksimalna veličina čestica 10 µm
Srednja temperatura	5 °C...50 °C
Klasa zaštite	IP60
Napomena o stupnju zaštite	IP65 s odgovarajućim konektorom u sastavljenom stanju
Temperatura okoline	5 °C...50 °C
Temperatura skladištenja	-40 °C...80 °C
Težina proizvoda	25 g
Električni priključak 1, vrsta priključka	kabel
Električni priključak 1, tehnika spajanja	otvoreni kraj
Električni priključak 1, broj pinova / žica	2
Duljina kabela	70 mm...80 mm
Vrsta montaže	na spojnoj ploči Priključni s priborom
Pneumatski priključak 1	Uložak 7,5 mm
Pneumatski priključak 2	Uložak 15 mm
Napomena o materijalima	U skladu s RoHS
Materijalne brtve	FPM
Materijal za kućište	visokolegirani čelik