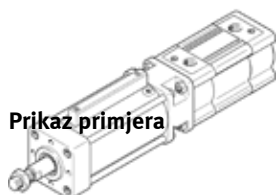


Cylinder with holding brake

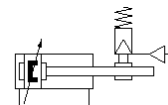
DFLC-100- -

Broj artikla: 8073333

FESTO



Prikaz primjera



Tehnički podaci

Skupni list podataka - Pojedinačne vrijednosti ovise o Vašoj konfiguraciji.

Svojstvo	Vrijednost
Hod	10 ... 2.000 mm
Promjer klipa	100 mm
Navoj klipnjače	M20x1,5
Zasnovano na normi	ISO 15552 (dosad također VDMA 24652, ISO 6431, NF E49 003.1, UNI 10290)
Prigušivanje	PPV: pneumatsko prigušivanje obostrano podesivo
Položaj ugradnje	proizvoljno
Vrsta stezanja sa smjerom djelovanja	obostrano Stezanje oprugom, otpuštanje komprimiranim zrakom
Kraj klipnjače	Vanjski navoj
Konstruktivna struktura	Klip Klipnjača Profilna cijev
Prepoznavanje pozicije	za beskontaktni prekidač
Varijante	jednostrana klipnjača
Sigurnosna funkcija	Držanje i zaustavljanje gibanja
Razina izvedbe (PL)	Stopping, holding, blocking a movement/category 1, Performance Level c
Operating pressure MPa	0,06 ... 0,8 MPa
Pogonski tlak	0,6 ... 8 bar
Operating pressure	8,7 ... 116 psi
Maksimalno dopušteni ispitni tlak	8 bar
Min. tlak oslobađanja	3,8 bar
Način funkcioniranja	dvoradno
Dozvola	TÜV
CE znak (vidi izjavu o sukladnosti)	prema EU-Ex-zaštita-smjernica (ATEX) prema EU-strojevi-smjernica
UKCA marking (see declaration of conformity)	To UK EX instructions To UK instructions for machines
Mjesto izdavanja certifikata	TÜV CA 697
ATEX kategorija plina	II 2G
ATEX kategorija prašine	II 2D
Ex vrsta zaštite od paljenja - plin	Ex h IIC T4 Gb
Ex vrsta zaštite od paljenja - prašina	Ex h IIIC T120°C Db
Ex temperatura okoline	-20°C ≤ Ta ≤ +60°C
Pogonski medij	Komprimirani zrak prema ISO 8573-1:2010 [7:4:4]
Klasa korozione otpornosti KBK	1 - niska otpornost na koroziju
PWIS conformity	VDMA24364-B2-L
Temperatura okoline	-10 ... 80 °C
Duljina prigušivanja	31 mm
Statička sila držanja	8.200 N
Theoretical force at 0.6 MPa (6 bar, 87 psi), retracting	4.418 N
Theoretical force at 0.6 MPa (6 bar, 87 psi), advance	4.712 N
Pokretna masa kod hoda 0 mm	1.940 g
Prirast pokretne mase po 10 mm hoda	40 g

Svojstvo	Vrijednost
Osnovna težina kod hoda 0 mm	19.120 g
Prirast težine po 10 mm hoda	101 g
Vrsta pričvršćenja	s unutarnjim navojem s priborom
Otpuštanje priključka, stezna jedinica	G3/8
Pneumatski priključak	G1/2
Materijal - napomena	RoHS sukladno
Material cover	Aluminijski tlačni lijev Aluminijska legura za gnječenje
Material seals	NBR TPE-U(PU)
Material housing	Čelik
Material piston rod	Hard-chrome-plated steel
Material cylinder barrel	Smooth-anodised wrought aluminium alloy